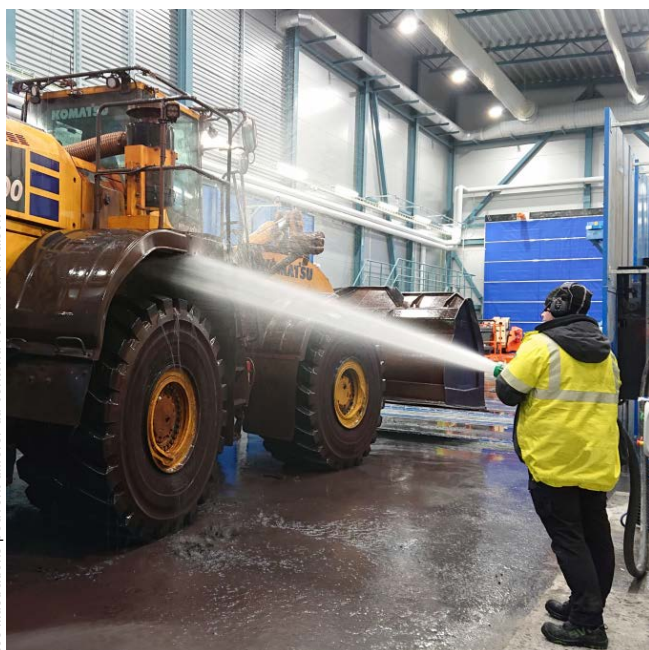


# Dispositif de lavage manuel « Intensif »

Option Code: [-MAWS-HD01-]

Dispositif manuel pour le nettoyage intensif des véhicules.

Les illustrations peuvent différer du contenu réel de la livraison



## Fonction

L'option *Dispositif de lavage manuel « Intensif »* permet un nettoyage intensif et ciblé des engins et véhicules de construction avec un jet d'eau puissant et une pression moyenne. S'il est utilisé dans la zone d'entrée ou de sortie de l'installation, l'eau de lavage est réacheminée dans le réservoir de recyclage pour être réutilisée.

Idéal pour nettoyer les zones difficiles d'accès après le lavage automatique ou pour un nettoyage autonome.

## Spécifications

• Quantité d'eau max.	500 l/min
• Pression max. du système	5 bar
• Puissance électrique	11 kW
• Longueur flexible	20 m

## Description technique

Puissante pompe submersible MobyPump 50 de 11 kW avec tuyauterie montée dans le réservoir de recyclage du système de lavage. Dévidoir électrique de flexible pour enrouler le tuyau de pression, y compris armoire de commande avec fonction marche/arrêt et interrupteur d'ARRÊT D'URGENCE. Lance multi-réglable de haute qualité. Vanne de surpression pour éviter tout dommage lorsque la pompe fonctionne et la lance est fermée. Vanne de sortie et accouplements rapides pour la protection contre le gel en hiver.

## Contenu général de la livraison

- 1 dévidoir électrique de flexible, avec flexible
- 1 lance multi-réglable avec poignée
- 1 armoire de commande avec fonction d'arrêt d'urgence
- 1 pompe submersible MobyPump 50
- Vanne de sortie
- Tuyaux souples, tuyauterie, vanne de surpression
- Extension dans l'armoire électrique