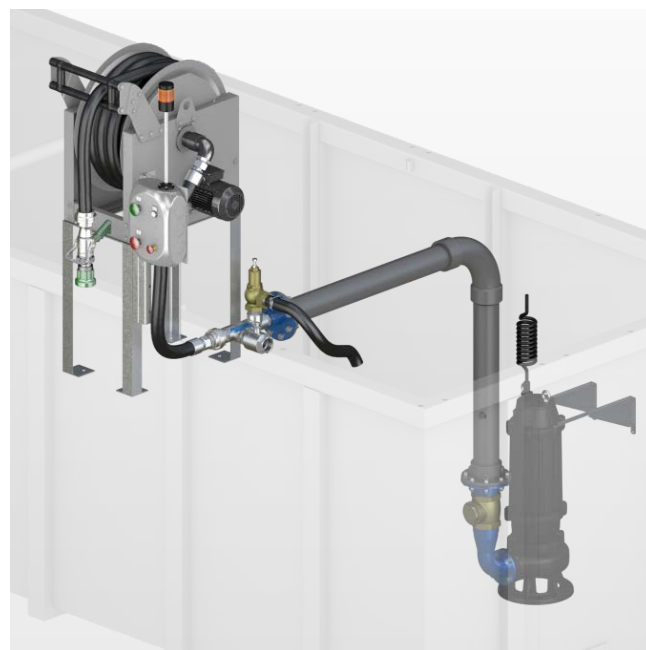
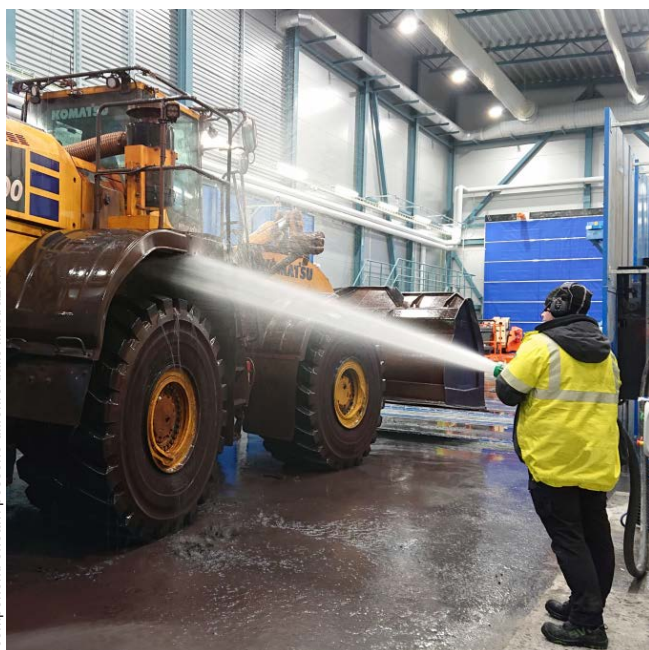


# Dispositivo di pulizia manuale "Heavy"

Option Code: [-MAWS-HD01-]

Attrezzatura manuale per la pulizia a fondo di veicoli.

I componenti effettivi possono differire dalle illustrazioni



## Funzione

L'opzione *Dispositivo di pulizia manuale "Heavy"* consente una pulizia a fondo e mirata di macchine edili e veicoli tramite un potente getto d'acqua a media pressione. Se il dispositivo è localizzato nell'area di entrata o di uscita dell'impianto, l'acqua di lavaggio rifluisce nel serbatoio di recupero e sarà utilizzata nuovamente dopo il processo di trattamento.

Ideale per la post-pulizia di aree difficili da raggiungere al termine del processo di lavaggio automatico o per la pulizia autonoma.

## Specifiche tecniche

|                                 |           |
|---------------------------------|-----------|
| • Quantità d'acqua max.         | 500 l/min |
| • Pressione max. di sistema     | 5 bar     |
| • Potenza elettrica             | 11 kW     |
| • Lunghezza del tubo flessibile | 20 m      |

## Descrizione tecnica

MobyPump 50, potente pompa a immersione da 11 kW con tubazioni, montata in un serbatoio di recupero dell'impianto di lavaggio. Aspo avvolgitore elettrico per l'avvolgimento del tubo flessibile ad alta pressione, incluso quadro di controllo con funzione start/stop e interruttore di EMERGENZA. Lancia erogatrice multiregolabile di alta qualità. Valvola di scarico della pressione per evitare danni nel caso in cui la pompa fosse in funzione e la lancia erogatrice fosse chiusa. Valvola di scarico e attacchi rapidi per la protezione dal gelo in inverno.

## Contenuto generale della fornitura

- 1 aspo avvolgitore elettrico con tubo flessibile
- 1 lancia erogatrice multiregolabile con maniglia
- 1 armadio di controllo con funzione di arresto d'EMERGENZA
- 1 pompa a immersione MobyPump 50
- Valvola di scarico
- Tubi flessibili, tubazioni, valvola di sovrappressione
- Modulo di estensione nell'armadio di comando