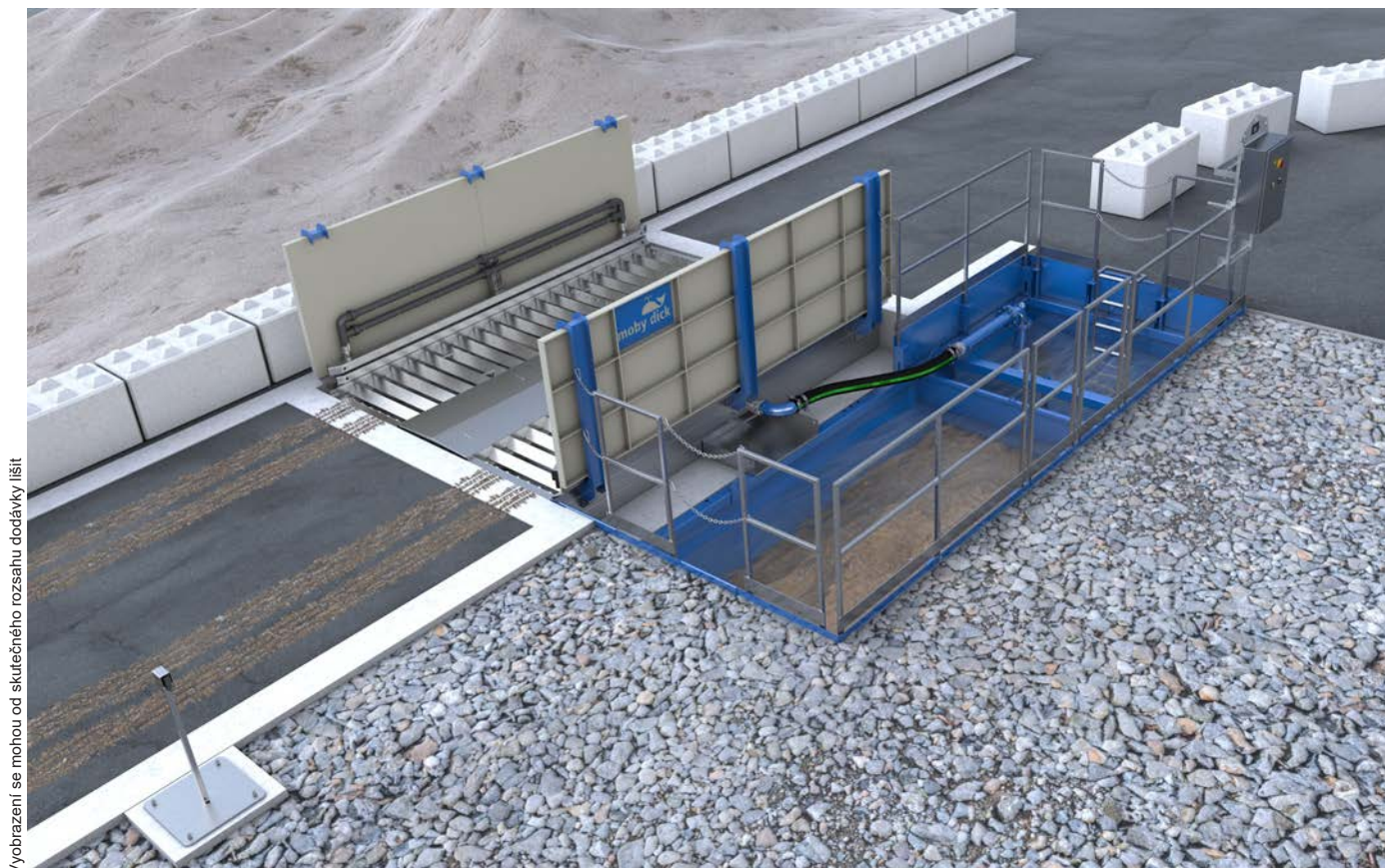


Myčka pneumatik MobyDick Flex 400 B

Č. položky MDK-A300-400B

Žárově pozinkovaná, vodu vedoucí mycí jednotka s ochrannými stěnami proti postříkání, recyklační nádrží, čerpací technikou a ovládáním.



Vyobrazení se mohou od skutečného rozsahu dodávky lišit

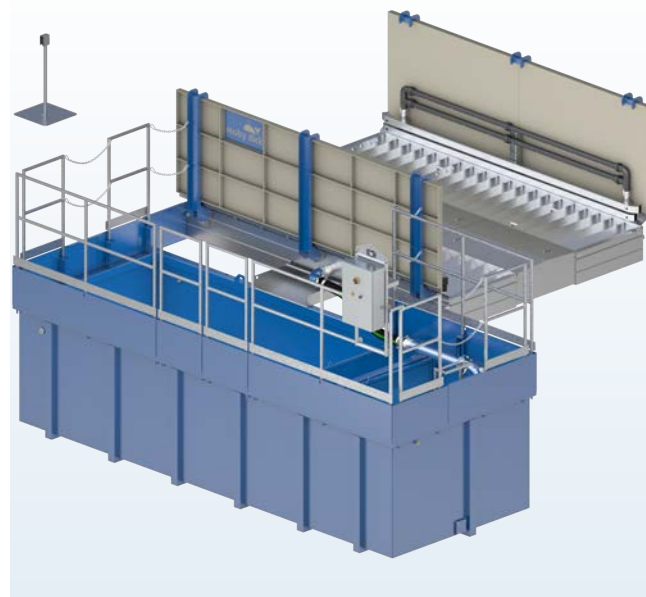
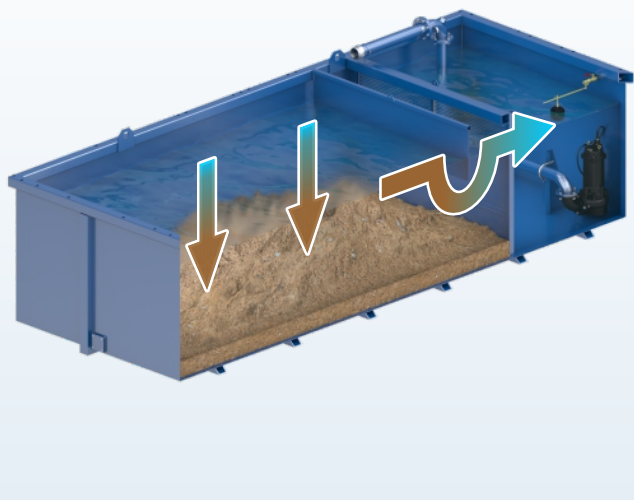
Flex 400 B – Model z naší Standard Line

Flex – Modulární koncepce pro stavební průmysl

Zařízení na mytí pneumatik série Flex Linie byla vyvinuta našimi odborníky speciálně pro potřeby stavebního průmyslu. Základní jednotka modulárního konceptu se skládá z robustní, čtyři metry dlouhé mycí jednotky a recyklační nádrže. Lze ji kombinovat se škrabákovým dopravníkem, mobilním modulem či s druhou základní jednotkou až pro osm různých zařízení na mytí pneumatik o délce čtyř nebo osmi metrů. Rychlou instalaci všech modelů velmi oceňují tisíce uživatelů po celém světě.

Popis funkcí

Nákladní vozidlo vjede pomalu do myčky kol. Sensor pro detekci vozidel přitom automaticky spustí proces mytí. Speciálně sladěný systém trysek, skládající se z většího počtu podlahových a bočních trysek, se během otočení kol postará o intenzivní vyčištění všech kol i celého podvozku. Výše umístěné oblasti vozidla, jako jsou okna a zpětná zrcátka, se nemyjí a výhled řidiče tak zůstává volný. Efekt „valchy“ vytvořený úhlovými profily zaručí dodatečné vyčištění profilů pneumatik. Dobu trvání mycího procesu je možno volně zvolit způsobem, který odpovídá příslušným provozním poměrům, a to pomocí časového spínacího relé zabudovaného v rozvaděči. Znečištěná voda teče zpětným kanálem z mycí jednotky do boční recyklační nádrže. Zde se usazují smyté pevné materiály. Voda je pod nárazovou stěnou a přes dělicí příčku se síťovou vložkou odvedena do čerpací komory. Tam se robustním ponorným čerpadlem MobyPump odvádí znovu do trysek. Usazené pevné materiály se z recyklační nádrže odstraňují pomocí bagru nebo sacího vozu.



Recyklace vody

U všech myček kol MobyDick je voda vedena v uzavřeném okruhu. Úprava vody probíhá pomocí sedimentace v recyklační nádrži. Sedimentace může být urychlena přidáním flokulačního prostředku. Pevné materiály usazené v recyklační nádrži musí být v pravidelných intervalech (v závislosti na frekvenci zařízení) buď odstraňovány pomocí bagru nebo odsávány pomocí sacího vozu.

Specifikace (rozměry viz výkres)

• Průjezdná délka	400 cm
• Průjezdná šířka	280 cm
• Max. zatížení nápravy	15,0 t
• Výška ochranné stěny proti stříkající vodě	136 cm
• Trysky	130 ks
• Ø trysek	7 mm
• Objem recyklační nádrže	20,0 m ³
• Maximální dopravní výkon čerpadla	2×2,5 m ³ /min
• Elektrický příkon	12 kW/30 A
• Emise hluku	< 75 dB
• Hmotnost (dodávky při odeslání)	6 000 kg

Rozsah dodávky

- Žárově pozinkovaná, vodu vedoucí mycí jednotka
- Ochranná stěna proti stříkající vodě na každé straně
- Dvojitá boční souprava trysek na každé straně
- Pozinkovaný zpětný kanál pro znečištěnou vodu
- Rozvaděč
- Optický senzor pro spuštění mycího procesu
- 2 ponorná čerpadla MobyPump
- Držák čerpadla a potrubní propojení
- Recyklační nádrž 20 B se vstupním žebříkem
- Zvýšené okraje k recyklační nádrži, pro ukončení horní hrany terénu
- Bezpečnostní zábradlí

Rozsah použití

Model Flex 400 B může umýt až 150 středně silně znečištěných nákladních vozidel denně.

Typickými místy použití – v závislosti na počtu nákladních vozidel a stupni znečištění – jsou

- Staveniště
- Štěrkovny a lomy
- Betonárky
- Sběrné dvory
- Sklárky
- Přístavy
- Potravinářský průmysl
- Čištění a dezinfekce
- Další oblasti na vyžádání