

Reifenwaschanlage MobyDick Flex 800 B

Art.-Nr. MDK-A300-800B

Zwei feuerverzinkte, wasserführende Wascheinheiten mit Spritzschutzwänden, Recyclingtanks, Pumpentechnik und Steuerung.



Abbildungen können vom tatsächlichen Lieferumfang abweichen

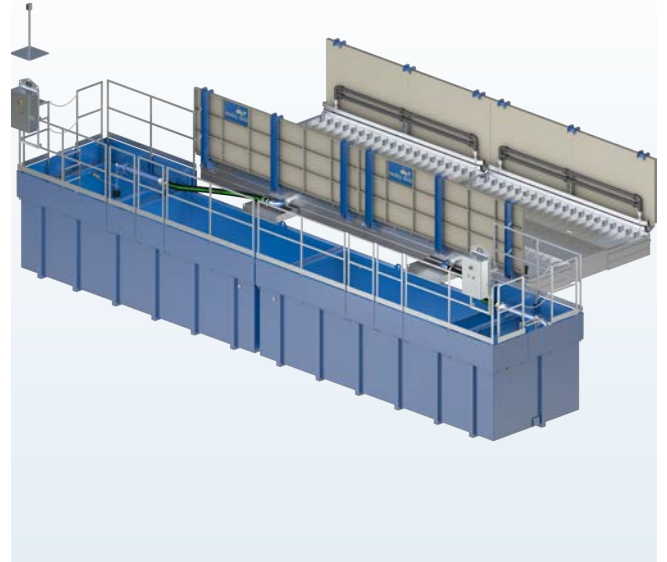
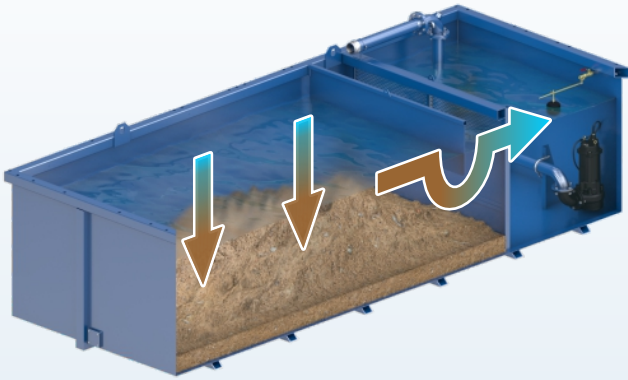
Flex 800 B – Ein Modell aus unserer Standard Line

Flex – Das modulare Konzept für die Bauindustrie

Die Reifenwaschanlagen der Flex Serie wurden von unseren Ingenieuren speziell für die Bedürfnisse der Bauindustrie entwickelt. Die Basiseinheit des modularen Konzepts besteht aus einer robusten vier Meter langen Wascheinheit und einem Recyclingtank. Sie kann mit einem Kratzförderer, einem Mobilitätspaket oder einer zweiten Basiseinheit zu acht unterschiedlichen Reifenwaschanlagen mit Längen von vier oder acht Metern kombiniert werden. Alle Modelle lassen sich rasch installieren und begeistern Tausende von Betreibern auf der ganzen Welt.

Funktionsbeschreibung

Ein LKW fährt langsam in die Reifenwaschanlage. Dabei löst der Fahrzeugerkennungssensor den Waschvorgang automatisch aus. Das speziell abgestimmte Düsensystem, bestehend aus einer hohen Anzahl an Boden- und Seitendüsen, sorgt nun während zwei Radumdrehungen für die intensive Reinigung aller Reifen und des gesamten Fahrgestells. Höher gelegene Fahrzeugbereiche wie Fenster und Rückspiegel werden nicht gewaschen damit die Sicht des Fahrers frei bleibt. Der durch die Winkelprofile erzeugte Walkeffekt bewirkt dabei eine zusätzliche Reinigung der Reifenprofile. Die Dauer des Waschvorgangs ist entsprechend der jeweiligen Betriebsverhältnisse mittels im Schaltschrank eingebautem Zeitschaltrelais frei wählbar. Das Schmutzwasser fließt über die Rücklaufkanäle von den Wascheinheiten zu den seitlichen Recyclingtanks. Hier setzen sich die abgewaschenen Feststoffe ab. Das Wasser wird unter einer Schwallwand und über die Trennwand mit Siebeinsatz in die Pumpenkammer geführt. Dort wird es von den robusten MobyPump Tauchpumpen zur weiteren Bedüsung wiederverwendet. Ein Bagger oder ein Saugwagen entfernt die abgesetzten Feststoffe aus den Recyclingtanks.



Wasserrecycling

Bei allen Reifenwaschanlagen MobyDick wird das Wasser in einem geschlossenen Kreislauf geführt. Die Wasseraufbereitung erfolgt durch Sedimentation im Recyclingtank. Die Sedimentation kann durch Zugabe eines Flockungsmittels beschleunigt werden. Die im Recyclingtank abgesetzten Feststoffe sollten in regelmässigen Abständen (abhängig von der Frequentierung der Anlage) wahlweise mit einem Bagger ausgehoben oder mit einem Saugwagen abgesaugt werden.

Spezifikationen (Abmessungen siehe Layout)

• Durchfahrlänge	800 cm
• Durchfahrbreite	280 cm
• Achslast maximal	15,0 t
• Höhe Spritzschutzwände	136 cm
• Düsen	2×130 Stk.
• Ø Düsen	7 mm
• Volumen Recyclingtank	2×20,0 m ³
• Maximale Pumpenleistung	4×2,5 m ³ /min
• Elektrische Anschlusswerte	23 kW/60 A
• Schallemission	< 75 dB
• Gewicht (versandbereit)	11500 kg

Lieferumfang

- 2×1 Feuerverzinkte, wasserführende Wascheinheit
- Spritzschutzwand pro Seite
- 2×1 Doppelter Seitendüsenbalken pro Seite
- 2×1 Verzinkter Rücklaufkanal für das Schmutzwasser
- 2×1 Schaltschrank mit Verbindungskabel
- Optosensor zur Auslösung des Waschvorgangs
- 2×2 MobyPump Tauchpumpen
- Pumpenhalterung und Verrohrung
- 2×1 Recyclingtank 20 B mit Einstiegsleiter
- Randerhöhung zu Recyclingtanks, zum Abschluss mit Geländeoberkante (GOK)
- Sicherheitsgeländer

Anwendungsbereiche

Das Modell Flex 800 B kann bis zu 200 mittelstark verschmutzte LKWs pro Tag waschen.

Typische Einsatzorte – abhängig von Anzahl LKWs und Verschmutzungsgrad – sind

- Baustellen
- Kieswerke und Steinbrüche
- Betonmischanlagen
- Recyclingplätze
- Deponien
- Hafenanlagen
- Lebensmittelindustrie
- Reinigung und Desinfektion
- Weitere Bereiche auf Anfrage