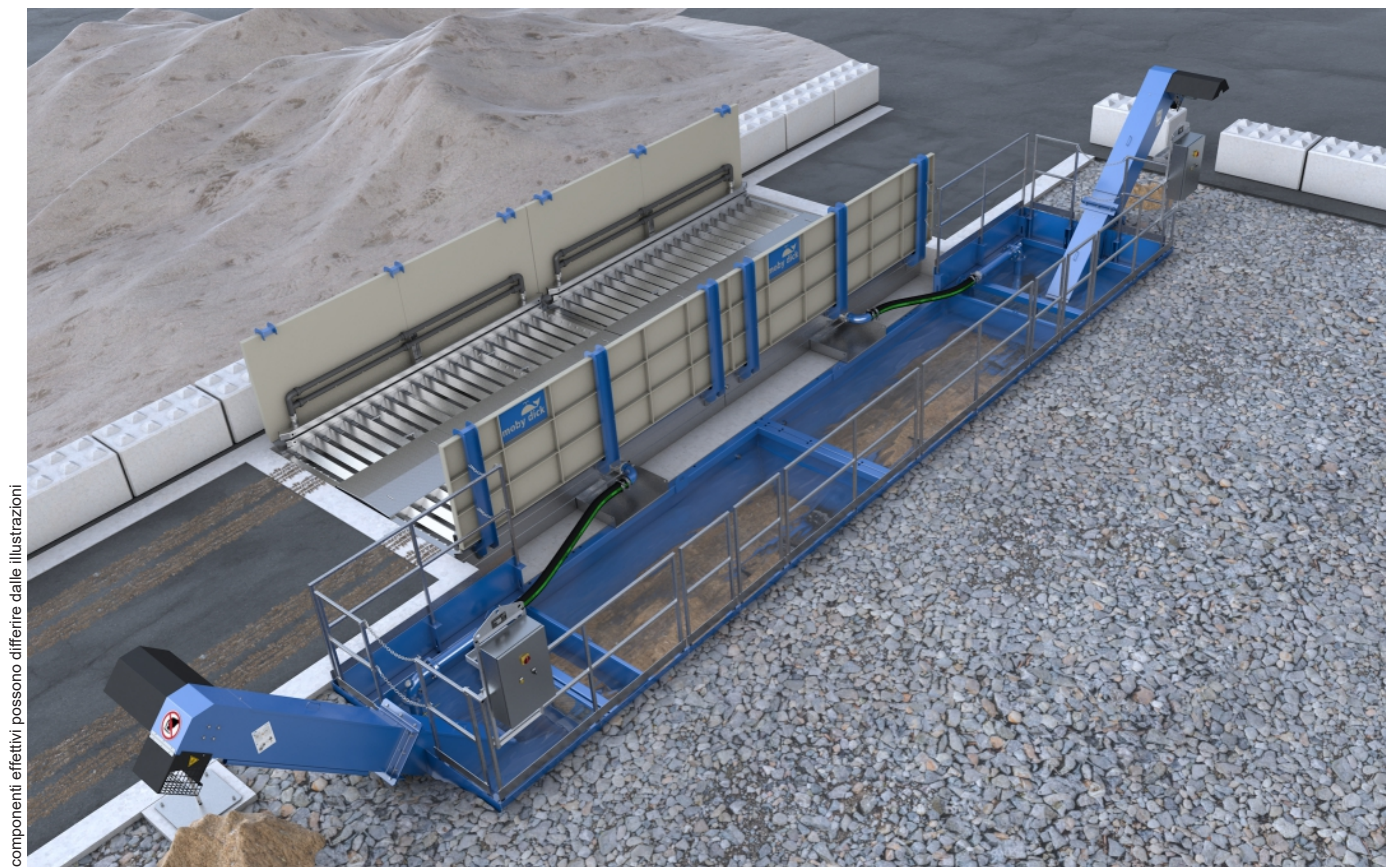


Impianto di lavaggio ruote MobyDick Flex 800 C

N. art. MDK-A300-800CP

Due unità di lavaggio a ricircolo dell'acqua, zincate a caldo, con pareti antispruzzo, vasche di riciclo con nastro trasportatore a raschiamento, sistema di pompaggio e unità di controllo.



I componenti effettivi possono differire dalle illustrazioni

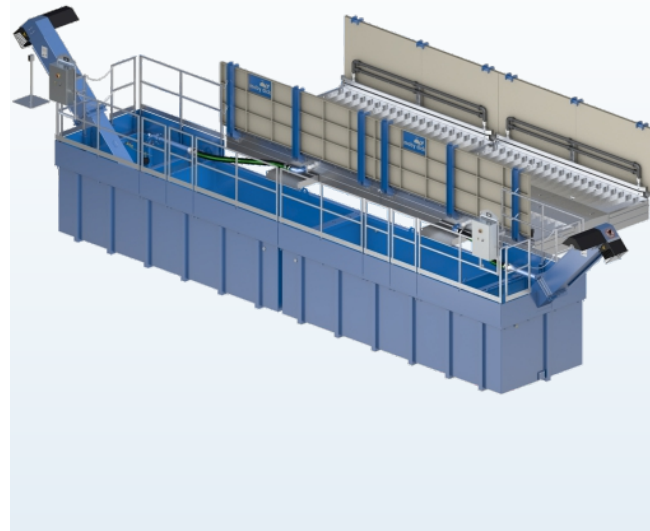
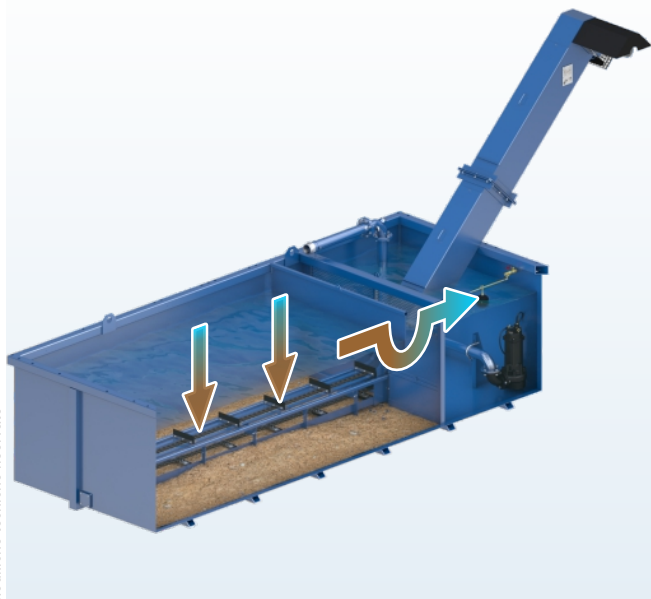
Flex 800 C – Un modello della nostra Standard Line

Flex – Concetto modulare per il settore edile

Gli impianti di lavaggio ruote della serie Flex sono stati sviluppati dai nostri ingegneri appositamente per le specifiche esigenze del settore edile. L'unità di base della struttura modulare è costituita da una robusta unità di lavaggio della lunghezza di quattro metri e da una vasca di riciclo. Può essere combinata con un nastro trasportatore a raschiamento, un pacchetto di mobilità o una seconda unità di base per formare otto diversi impianti di lavaggio ruote con lunghezze di quattro od otto metri. Tutti i modelli sono di rapida installazione ed entusiasmano migliaia di operatori in tutto il mondo.

Descrizione del funzionamento

Un camion entra lentamente nell'impianto di lavaggio ruote. Il sensore di rilevamento veicoli attiva automaticamente il processo di lavaggio. Il sistema di ugelli appositamente messo a punto, composto da un numero elevato di ugelli a pavimento e ugelli laterali, assicura una pulizia intensiva di tutti gli pneumatici e dell'intero autotelaio durante due rotazioni delle ruote. Le zone più alte del veicolo, come i finestrini e gli specchietti retrovisori, non vengono lavate: in questo modo la visuale del conducente rimane libera. L'effetto vortice creato dall'angolazione dei profili garantisce un'ulteriore pulizia del battistrada degli pneumatici. La durata del processo di lavaggio può essere selezionata liberamente, in base alle rispettive condizioni operative, per mezzo di un relè temporizzatore installato nell'armadio di comando. Attraverso i canali di ritorno, l'acqua sporca rifluisce dalle unità di lavaggio fino ai serbatoi di recupero laterali. Qui si depositano i residui solidi trascinati dall'acqua. L'acqua è condotta sotto una paratia frangiflutti e sopra una paratia divisoria con inserto filtrante fino alla camera della pompa. Lì è riutilizzata dalle robuste pompe a immersione MobyPump per una successiva irrorazione. nastri trasportatori a raschiamento estraggono dalla vasca di riciclo i residui solidi che vi si depositano.



Riciclo dell'acqua

In tutti gli impianti di lavaggio ruote MobyDick, l'acqua circola in un circuito chiuso. Il trattamento dell'acqua avviene per sedimentazione nella vasca di riciclo. La sedimentazione può essere accelerata aggiungendo un flocculante. Il nastro trasportatore a raschiamento estrae in modo continuo dalla vasca di riciclo i residui solidi che vi si depositano.

Specifiche tecniche (per le dimensioni, vedi layout)

• Lunghezza di passaggio	800 cm
• Larghezza di passaggio	280 cm
• Massimo carico assiale	15,0 t
• Altezza pareti antispruzzo	136 cm
• Ugelli	2×130 pz.
• Ø ugelli	7 mm
• Volume vasca di riciclo	2×20,0 m ³
• Potenza massima della pompa	4×2,5 m ³ /min
• Valori di allacciamento elettrici	23 kW/60 A
• Emissioni sonore	< 75 dB
• Peso (pronto per la spedizione)	12.500 kg

Volume di fornitura

- 2×1 unità di lavaggio a ricircolo dell'acqua, zincata a caldo
- Una paratia antispruzzo per lato
- 2×1 doppia barra portaugelli per lato
- 2×1 canale di ritorno zincato a caldo per l'acqua di scarico
- 2×1 armadio di comando con cavo di collegamento
- Sensore ottico per l'attivazione del processo di lavaggio
- 2×2 pompe a immersione MobyPump
- Supporto pompa e tubazioni
- 2×1 vasca di riciclo 20 C con nastro trasportatore a raschiamento
- Rialzo bordo delle vasche di riciclo, per chiusura a filo con
- Ringhiera di sicurezza
- Protezione dalla manomissione al nastro trasportatore a raschiamento

Campi di impiego

Il modello Flex 800 C può lavare fino a 200 camion moderatamente sporchi al giorno.

I luoghi tipici di impiego, a seconda del numero di camion e del grado di sporco, sono

- Cantieri
- Cave di ghiaia e di pietra
- Impianti di miscelazione per il calcestruzzo
- Impianti di riciclo
- Discariche
- Impianti portuali
- Industria alimentare
- Pulizia e disinfezione
- Altri settori su richiesta