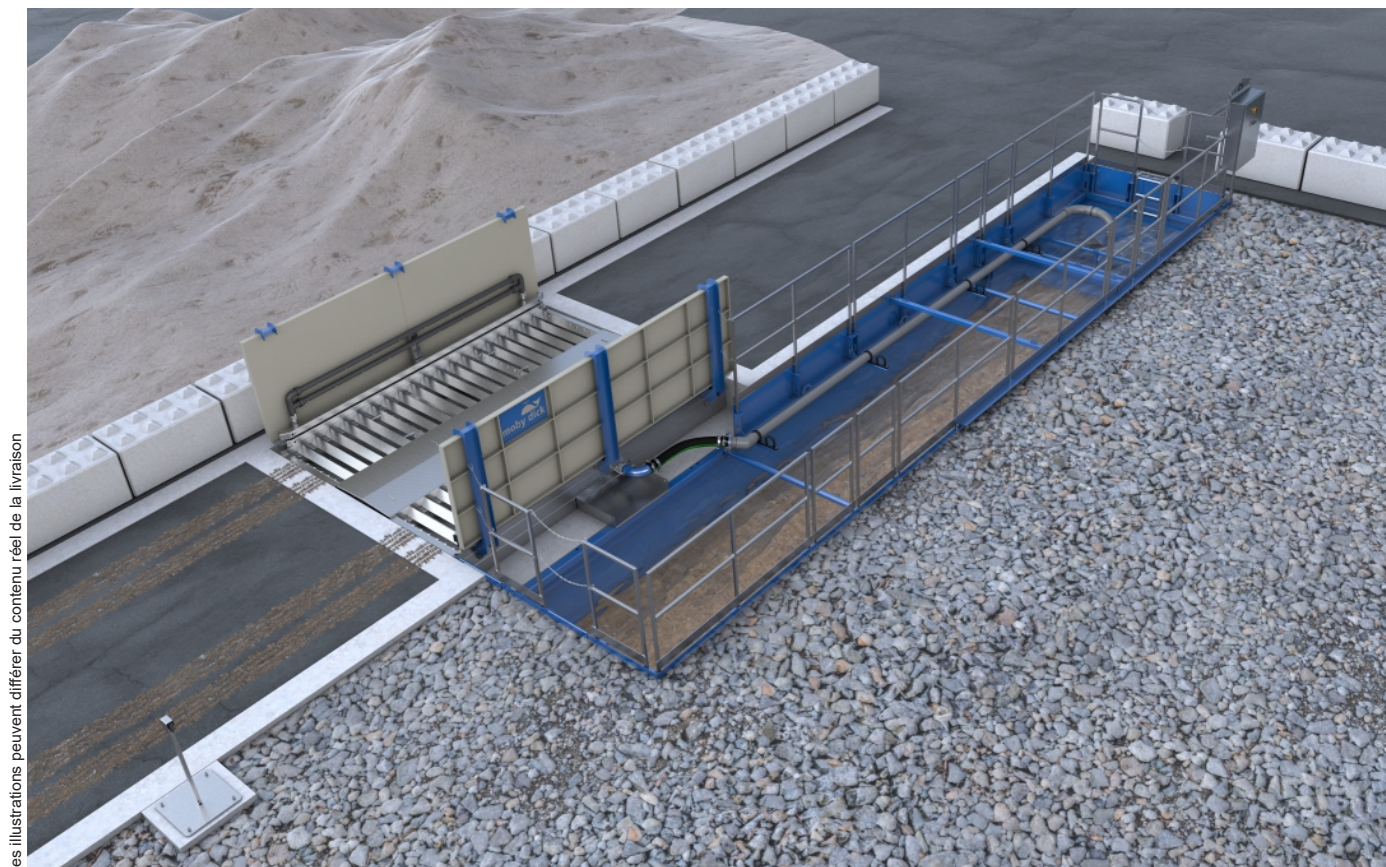


# Laveur de roues MobyDick Plus 400 B-50P

N° d'article MDC-100-001-1

Unité de lavage mobile, galvanisée à chaud, transportant de l'eau, avec des parois anti-projections, un réservoir de recyclage, une technologie de pompage et un système de commande.



Les illustrations peuvent différer du contenu réel de la livraison

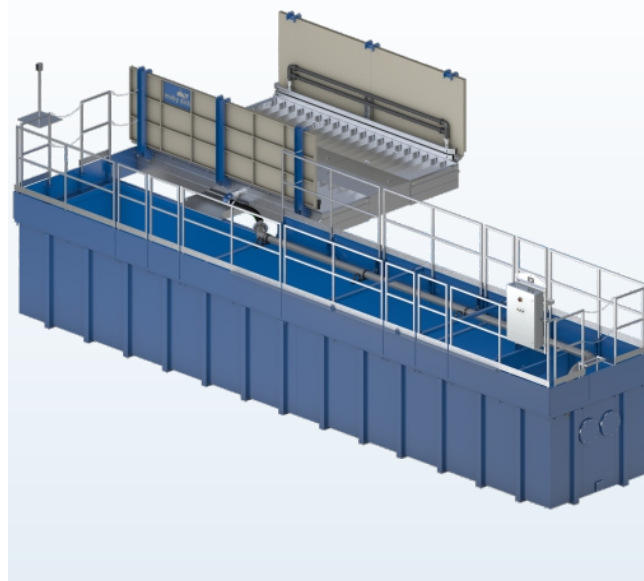
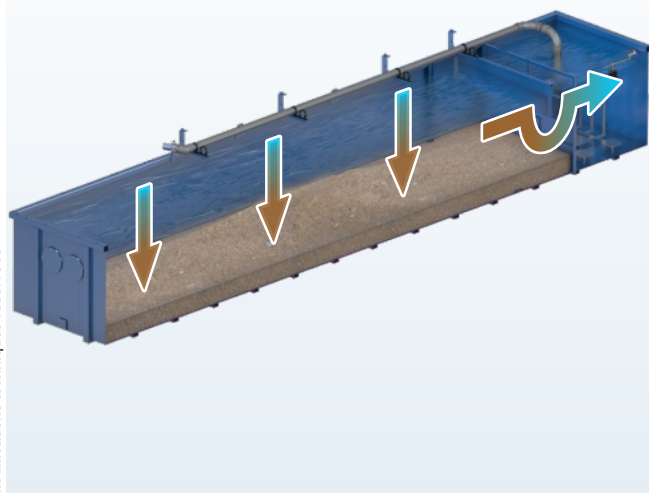
## Plus 400 B-50P – Un modèle de notre Standard Line

Plus - Plus de performances pour de hautes exigences

La série Standard Line Plus comprend un grand choix de laveurs de roues mobiles et stationnaires qui sont particulièrement adaptés à une haute fréquence d'usage des camions. Ces installations modernes de lavage sont le résultat de plus de 30 ans d'expérience des laveurs de roues et offrent, au-delà des avantages classiques du MobyDick, également un grand choix d'options et un rapport prix-performances attractif. Toutes les installations Plus sont rapidement et facilement mises en place et ne nécessitent que peu d'entretien.

### Description fonctionnelle

Un camion roule lentement dans le laveur de roues. Le capteur de détection du véhicule déclenche automatiquement le processus de lavage. Le système de buses spécialement conçu, composé d'un grand nombre de buses au sol et de buses latérales, assure désormais un nettoyage intensif de toutes les roues et de l'ensemble du châssis au cours d'un seul tour de roue. Les zones les plus élevées du véhicule, comme les fenêtres et les rétroviseurs, ne sont pas lavées, afin de garder la vue du conducteur dégagée. L'effet de fouflage créé par les profilés angulaires permet un nettoyage supplémentaire des profilés des pneus. La durée du processus de lavage peut être librement choisie selon les conditions de fonctionnement respectives au moyen d'un relais temporisé installé dans l'armoire électrique. L'eau sale s'écoule par le canal de retour de l'unité de lavage vers le réservoir de recyclage latéral. C'est à cet endroit que les solides lavés se déposent. L'eau est acheminée dans la chambre de la pompe sous un brise-lames et par-dessus la cloison avec un tamis. Là, elle est réutilisée par les pompes submersibles robustes MobyPump, afin d'être de nouveau pulvérisée. Les solides déposés hors du réservoir de recyclage sont à retirer avec une pelleuse ou un chariot aspirateur.



## Recyclage de l'eau

Dans tous les laveurs de roues MobyDick, l'eau circule en circuit fermé. L'eau est traitée par sédimentation dans le réservoir de recyclage. La sédimentation peut être accélérée par l'ajout d'un flocculant. Les solides déposés dans le réservoir de recyclage doivent être excavés à intervalles réguliers (en fonction de la fréquence d'utilisation de la machine), soit à l'aide d'une pelleteuse, soit par aspiration à l'aide d'un chariot aspirateur.

## Spécifications (Dimensions voir Disposition)

• Longueur de passage	400 cm
• Largeur de passage	280 cm
• Charge à l'essieu maximale	15,0 t
• Hauteur des parois anti-projections	136 cm
• Buses	130 pc.
• Ø des buses	7 mm
• Capacité du réservoir de recyclage	50,0 m <sup>3</sup>
• Rendement maximal de la pompe	2x2,5 m <sup>3</sup> /min
• Valeurs de raccordement électrique	12 kW/30 A
• Émissions acoustiques	< 75 dB
• Poids (prêt à expédier)	8000 kg

## Contenu de la livraison

- Unité de lavage galvanisée à chaud, avec système d'écoulement d'eau
- Paroi anti-projections par côté
- Rampe de buse double par côté
- Canal de retour galvanisé à chaud pour l'eau sale
- Armoire électrique
- Capteur optique pour le déclenchement du processus de lavage
- 2 pompes submersibles MobyPump
- Support de pompe et tuyauterie
- Réservoir de recyclage 50 B avec échelle d'accès
- Rehaussement du bord vers le réservoir de recyclage, pour finir au bord supérieur du sol
- Barrières de sécurité pour les chaînes à maillons

## Domaines d'application

Le modèle Plus 400 B-50P peut laver jusqu'à 250 camions modérément sales par jour.

Selon le nombre de camions et le niveau de saleté, les machines

- Chantiers
- Gravières et carrières
- Dans les centrales à béton
- Espaces de recyclage
- Décharges
- Installations portuaires
- Dans l'industrie agroalimentaire
- Pour le nettoyage et la désinfection
- Autres domaines d'application sur demande