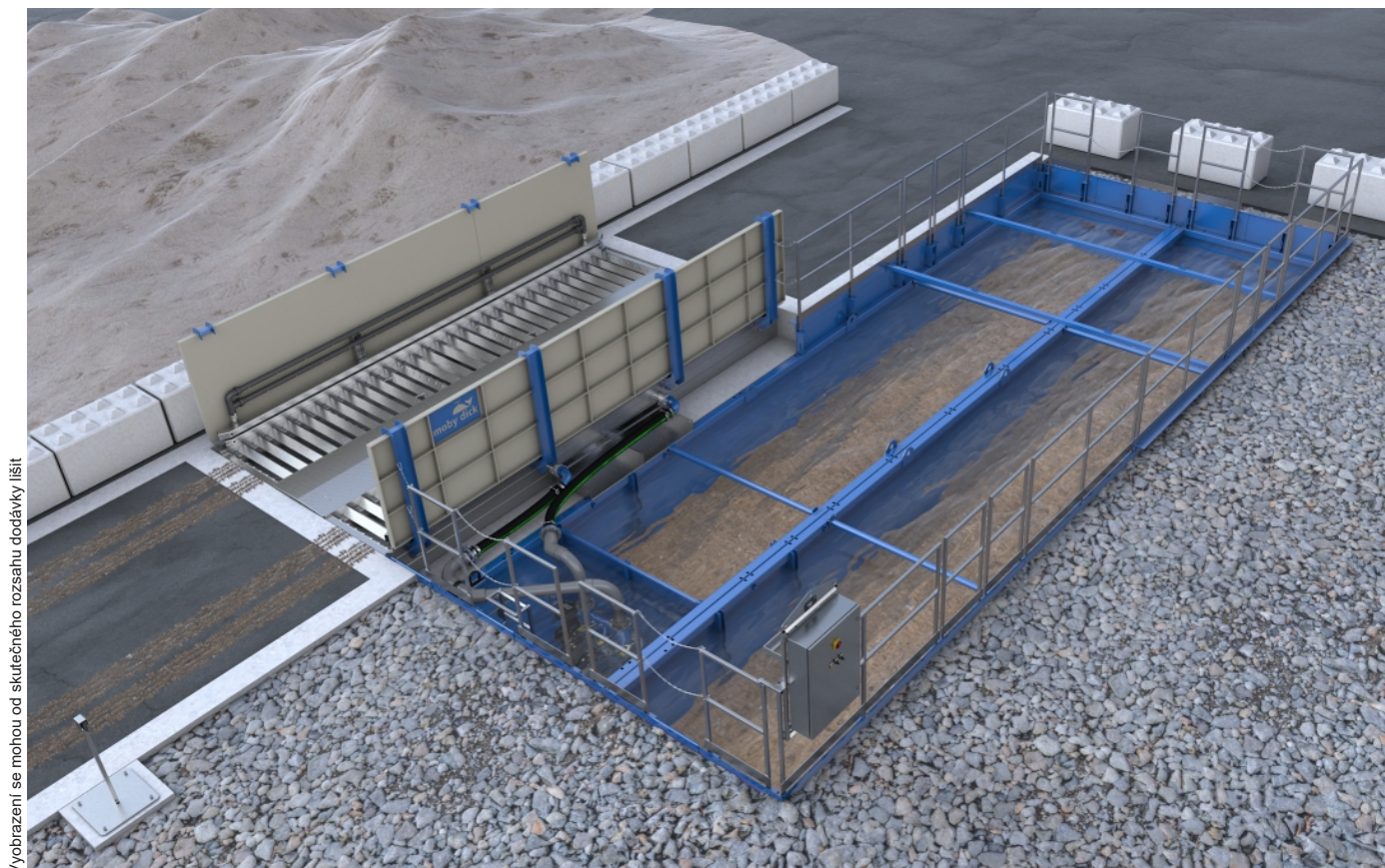


Myčka pneumatik MobyDick Plus 600 B-100P

Č. položky MDC-100-005-1

Žárově pozinkovaná, vodu vedoucí mycí jednotka s ochrannými stěnami proti postříkání, recyklační nádrží, čerpací technikou a ovládáním.



Vyobrazení se mohou od skutečného rozsahu dodávky lišit

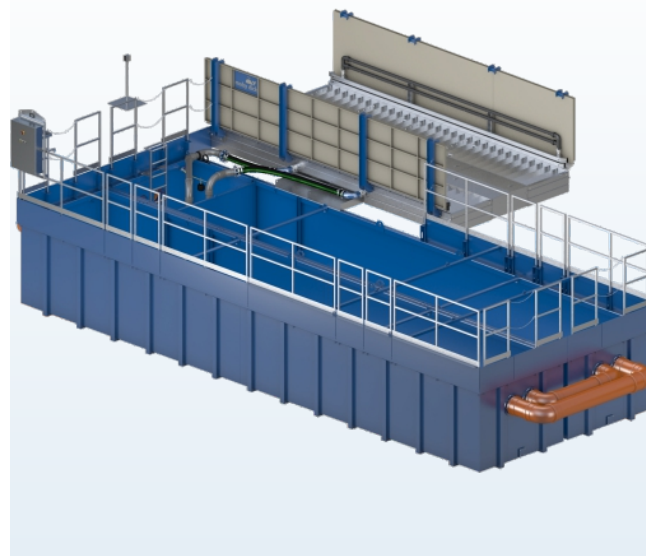
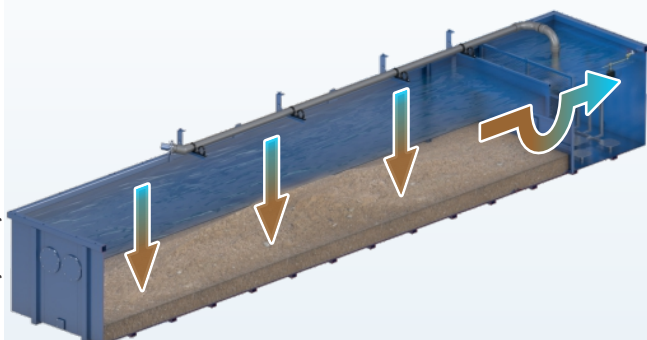
Plus 600 B-100P – Model z naší Standard Line

Plus - více výkonu pro vysoké požadavky

Řada Standard Line Plus nabízí velký výběr mobilních a stacionárních myček kol, které jsou obzvláště vhodné pro použití s vysokými frekvencemi. Tato moderní průjezdná zařízení jsou založena na více než 30 letech zkušeností s myčkami kol a nabízí vedle klasických výhod zařízení MobyDick také velký výběr možností a atraktivní poměr ceny a výkonu. Všechna zařízení Plus mají rychlou a jednoduchou instalaci a vyžadují minimální údržbu.

Popis funkcí

Nákladní vozidlo vjede pomalu do myčky kol. Sensor pro detekci vozidel přitom automaticky spustí proces mytí. Speciálně sladěný systém trysek, skládající se z většího počtu podlahových a bočních trysek, se během otočení kol postará o intenzivní vyčištění všech kol i celého podvozku. Výše umístěné oblasti vozidla, jako jsou okna a zpětná zrcátka, se nemyjí a výhled řidiče tak zůstává volný. Efekt „valchy“ vytvořený úhlovými profily zaručí dodatečné vyčištění profilů pneumatik. Doba trvání mycího procesu je možno volně zvolit způsobem, který odpovídá příslušným provozním poměrům, a to pomocí časového spínacího relé zabudovaného v rozvaděči. Znečištěná voda teče zpětným kanálem z mycí jednotky do bočních recyklačních nádrží. Zde se usazují smyté pevné materiály. Voda je pod nárazovou stěnou a přes dělicí příčku se sítovou vložkou odvedena do čerpací komory. Tam se robustním ponorným čerpadlem MobyPump odvádí znovu do trysek. Usazené pevné materiály se z recyklačních nádrží odstraňují pomocí bagru nebo sacího vozu.



Recyklace vody

U všech myček kol MobyDick je voda vedena v uzavřeném okruhu. Úprava vody probíhá pomocí sedimentace v recyklační nádrži. Sedimentace může být urychlena přidáním flokulačního prostředku. Pevné materiály usazené v recyklační nádrži musí být v pravidelných intervalech (v závislosti na frekvenci zařízení) buď odstraňovány pomocí bagru nebo odsávány pomocí sacího vozu.

Specifikace (rozměry viz výkres)

• Průjezdná délka	600 cm
• Průjezdná šířka	280 cm
• Max. zatížení nápravy	15,0 t
• Výška ochranné stěny proti stříkající vodě	136 cm
• Trysky	226 ks
• Ø trysek	7 mm
• Objem recyklační nádrže	2×50,0 m ³
• Maximální dopravní výkon čerpadla	3×2,5 m ³ /min
• Elektrický příkon	17,5 kW/40 A
• Emise hluku	< 75 dB
• Hmotnost (dodávky při odeslání)	14 000 kg

Rozsah dodávky

- Žárově pozinkovaná, vodu vedoucí mycí jednotka
- Ochranná stěna proti stříkající vodě na každé straně
- Dvojitá boční souprava trysek na každé straně
- 2 žárově pozinkované zpětné kanály pro znečištěnou vodu
- Rozvaděč
- Optický senzor pro spuštění mycího procesu
- 3 ponorná čerpadla MobyPump
- Držák čerpadla a potrubní propojení
- 2 recyklační nádrže 50 B se vstupním žebříkem
- Zvýšené okraje k recyklační nádrži, pro ukončení horní hrany terénu
- Bezpečnostní zábradlí s článkovými řetězy

Rozsah použití

Model Plus 600 B-100P dokáže umýt až 350 středně silně znečištěných nákladních vozidel denně.

Typickými místy použití – v závislosti na počtu nákladních vozidel a stupni znečištění – jsou

- Staveniště
- Štěrkovny a lomy
- Betonárky
- Sběrné dvory
- Sklárky
- Přístavy
- Potravinářský průmysl
- Čištění a dezinfekce
- Další oblasti na vyžádání