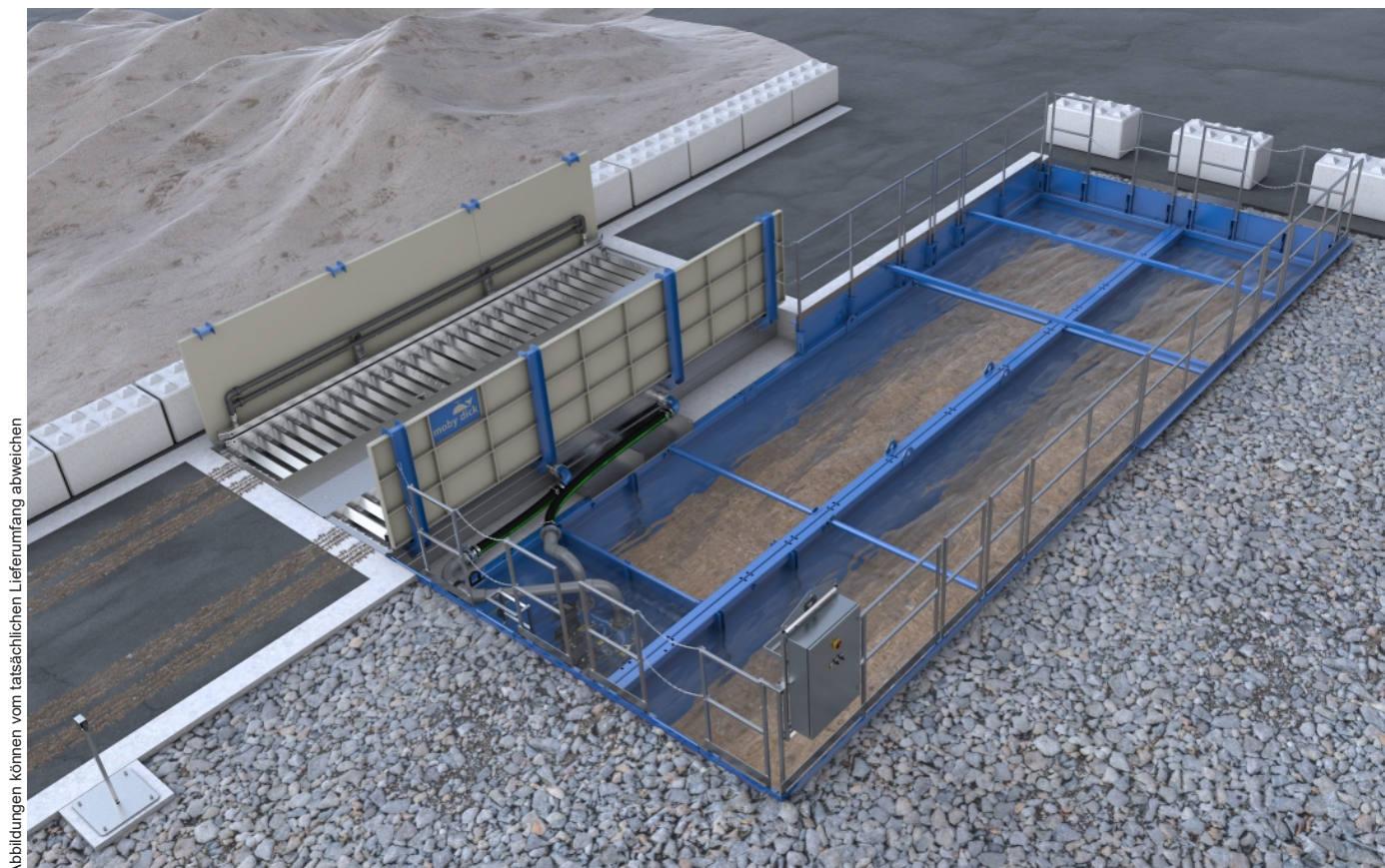


# Reifenwaschanlage MobyDick Plus 600 B-100P

Art.-Nr. MDC-100-005-1

Feuerverzinkte, wasserführende Wascheinheit mit Spritzschutzwänden, Recyclingtank, Pumpentechnik und Steuerung.



Abbildungen können vom tatsächlichen Lieferumfang abweichen

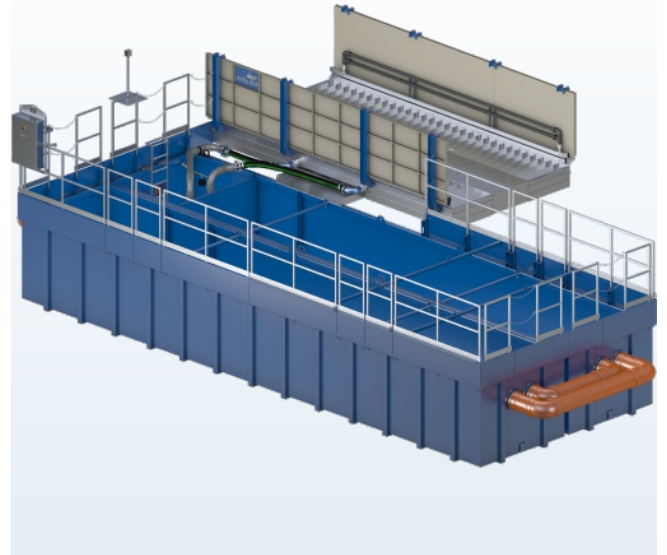
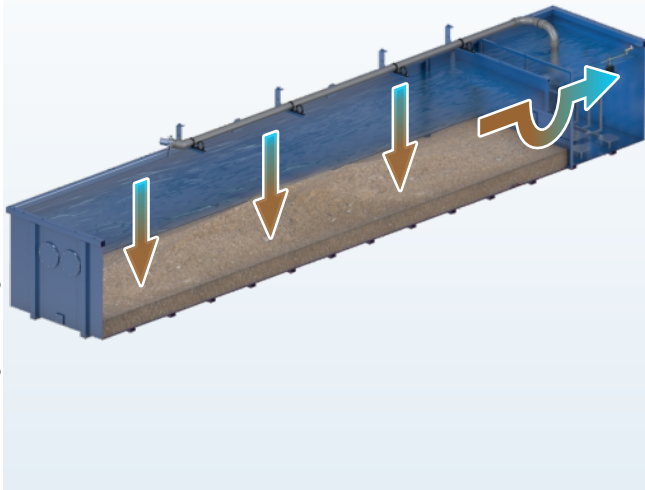
## Plus 600 B-100P – Ein Modell aus unserer Standard Line

Plus - Mehr Leistung für hohe Anforderungen

Die Standard Line Plus Serie besteht aus einer grossen Auswahl von mobilen und stationären Reifenwaschanlagen, die besonders geeignet sind für Einsätze mit hohen Lastwagenfrequenzen. Diese modernen Durchfahranlagen basieren auf über 30 Jahren Erfahrung mit Reifenwaschanlagen und bieten neben den klassischen MobyDick Vorteilen auch eine grosse Auswahl an Optionen und ein attraktives Preis-/Leistungsverhältnis. Alle Plus Anlagen sind schnell und einfach zu installieren und erfordern nur ein Minimum an Unterhalt.

## Funktionsbeschreibung

Ein LKW fährt langsam in die Reifenwaschanlage. Dabei löst der Fahrzeugerkennungssensor den Waschvorgang automatisch aus. Das speziell abgestimmte Düsensystem, bestehend aus einer hohen Anzahl an Boden- und Seitendüsen, sorgt nun während etwas mehr als einer Radumdrehung für die intensive Reinigung aller Reifen und des gesamten Fahrgestells. Höher gelegene Fahrzeugbereiche wie Fenster und Rückspiegel werden nicht gewaschen damit die Sicht des Fahrers frei bleibt. Der durch die Winkelprofile erzeugte Walkeffekt bewirkt dabei eine zusätzliche Reinigung der Reifenprofile. Die Dauer des Waschvorgangs ist entsprechend der jeweiligen Betriebsverhältnisse mittels im Schaltschrank eingebautem Zeitschaltrelais frei wählbar. Das Schmutzwasser fliesst über die Rücklaufkanäle von der Wascheinheit zu den seitlichen Recyclingtanks. Hier setzen sich die abgewaschenen Feststoffe ab. Das Wasser wird unter einer Schwallwand und über die Trennwand mit Siebeinsatz in die Pumpenkammer geführt. Dort wird es von den robusten MobyPump Tauchpumpen zur weiteren Bedüsung wiederverwendet. Ein Bagger oder ein Saugwagen entfernt die abgesetzten Feststoffe aus den Recyclingtanks.



## Wasserrecycling

Bei allen Reifenwaschanlagen MobyDick wird das Wasser in einem geschlossenen Kreislauf geführt. Die Wasseraufbereitung erfolgt durch Sedimentation im Recyclingtank. Die Sedimentation kann durch Zugabe eines Flockungsmittels beschleunigt werden. Die im Recyclingtank abgesetzten Feststoffe sollten in regelmässigen Abständen (abhängig von der Frequentierung der Anlage) wahlweise mit einem Bagger ausgehoben oder mit einem Saugwagen abgesaugt werden.

## Spezifikationen (Abmessungen siehe Layout)

• Durchfahrlänge	600 cm
• Durchfahrbreite	280 cm
• Achslast maximal	15,0 t
• Höhe Spritzschutzwände	136 cm
• Düsen	226 Stk.
• Ø Düsen	7 mm
• Volumen Recyclingtank	2×50,0 m <sup>3</sup>
• Maximale Pumpenleistung	3×2,5 m <sup>3</sup> /min
• Elektrische Anschlusswerte	17,5 kW/40 A
• Schallemission	< 75 dB
• Gewicht (versandbereit)	14000 kg

## Lieferumfang

- Feuerverzinkte, wasserführende Wascheinheit
- Spritzschutzwand pro Seite
- Doppelter Seitendüsenbalken pro Seite
- 2 feuerverzinkte Rücklaufkanäle für das Schmutzwasser
- Schaltschrank
- Optosensor zur Auslösung des Waschvorgangs
- 3 MobyPump Tauchpumpen
- Pumpenhalterung und Verrohrung
- 2 Recyclingtanks 50 B mit Einstiegsleiter
- Randerhöhung zu Recyclingtank, zum Abschluss mit Geländeoberkante (GOK)
- Sicherheitsgeländer mit Gliederketten

## Anwendungsbereiche

Das Modell Plus 600 B-100P kann bis zu 350 mittelstark verschmutzte LKWs pro Tag waschen.

Typische Einsatzorte – abhängig von Anzahl LKWs und Verschmutzungsgrad – sind

- Baustellen
- Kieswerke und Steinbrüche
- Betonmischanlagen
- Recyclingplätze
- Deponien
- Hafenanlagen
- Lebensmittelindustrie
- Reinigung und Desinfektion
- Weitere Bereiche auf Anfrage