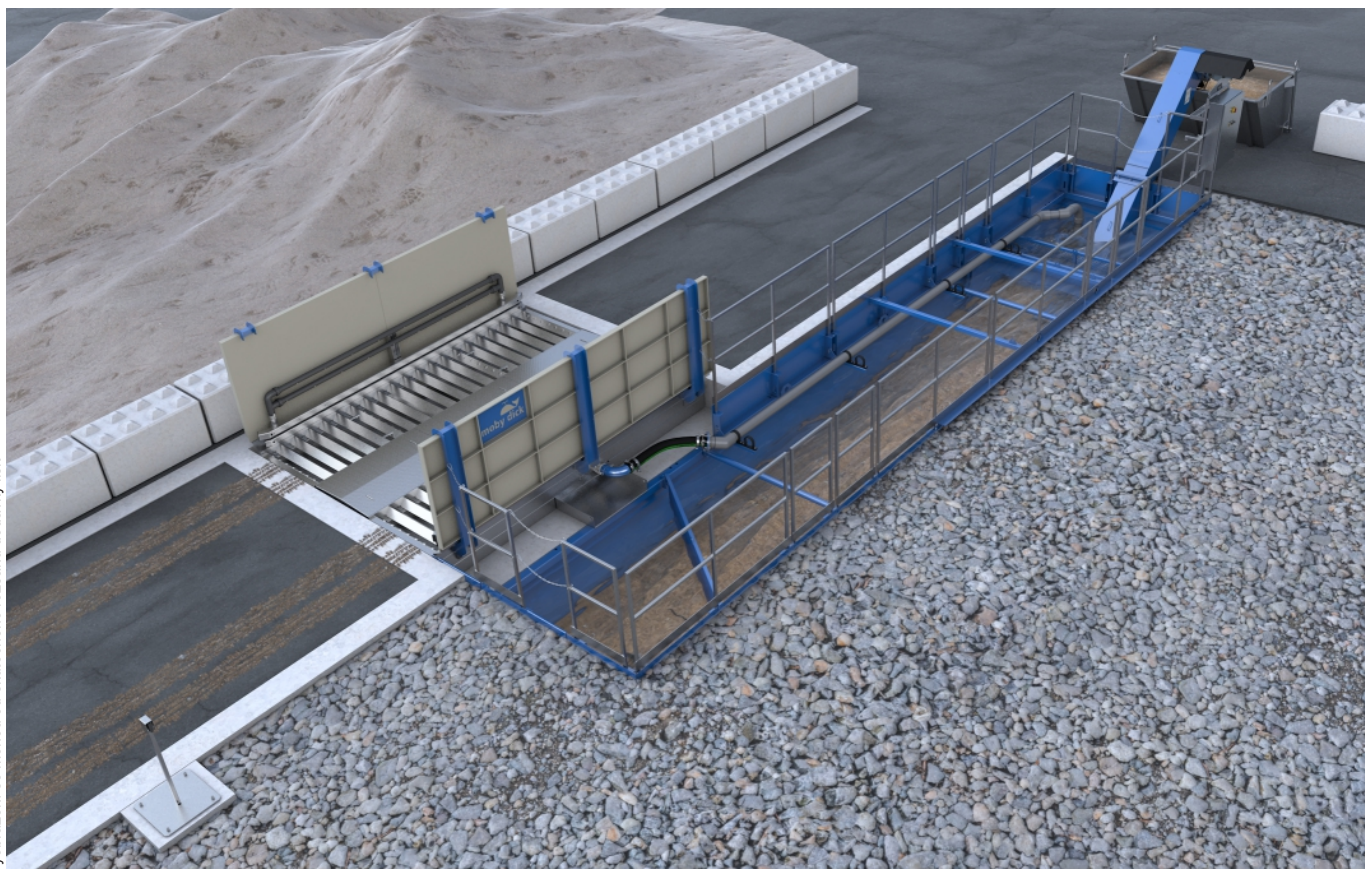


Myčka pneumatik MobyDick Plus 400 C-50P

Č. položky MDC-100-010-1

Žárově pozinkovaná vodní mycí jednotka s ochrannými stěnami proti postřikání, recyklační nádrži s hrablovým dopravníkem, čerpací technikou a ovládáním.

Vyobrazení se mohou od skutečného rozsahu dodávky lišit



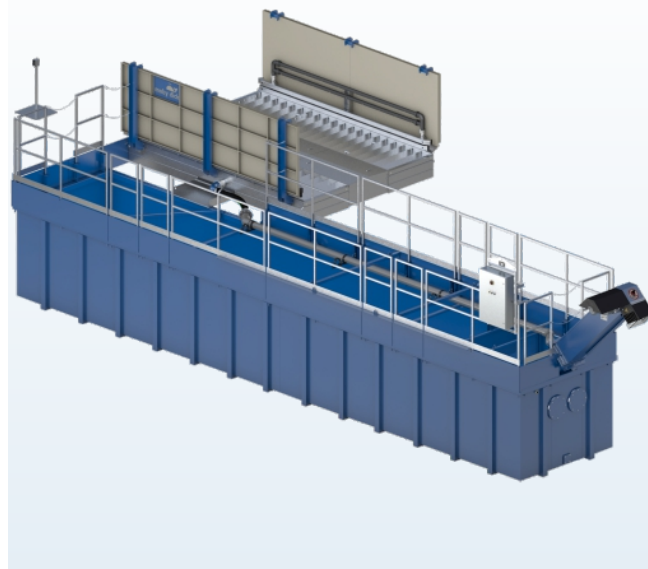
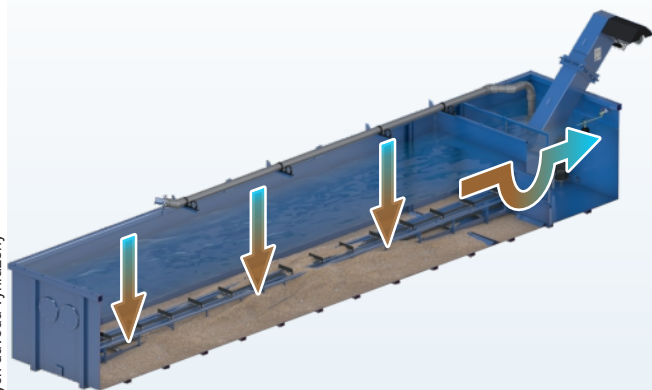
Plus 400 C-50P – Model z naší Standard Line

Plus - více výkonu pro vysoké požadavky

Řada Standard Line Plus nabízí velký výběr mobilních a stacionárních myček kol, které jsou obzvláště vhodné pro použití s vysokými frekvencemi. Tato moderní průjezdná zařízení jsou založena na více než 30 letech zkušeností s myčkami kol a nabízí vedle klasických výhod zařízení MobyDick také velký výběr možností a atraktivní poměr ceny a výkonu. Všechna zařízení Plus mají rychlou a jednoduchou instalaci a vyžadují minimální údržbu.

Popis funkcí

Nákladní vozidlo vjede pomalu do myčky kol. Sensor pro detekci vozidel přitom automaticky spustí proces mytí. Speciálně sladěný systém trysek, skládající se z většího počtu podlahových a bočních trysek, se během otočení kol postará o intenzivní vyčištění všech kol i celého podvozku. Výše umístěné oblasti vozidla, jako jsou okna a zpětná zrcátka, se nemyjí a výhled řidiče tak zůstává volný. Efekt „uličky“ vytvořený díky úhlovým profilům přitom zařídí dodatečné vyčištění profilů pneumatik. Doba trvání mycího procesu je možno volně zvolit způsobem, který odpovídá příslušným provozním poměrům, pomocí časového spínacího relé zabudovaného v rozvaděči. Znečištěná voda teče zpětným kanálem z mycí jednotky do boční recyklační nádrže. Zde se usazují smyté pevné materiály. Voda se dělicí příčkou se sítovou vložkou odvádí do čerpací komory. Tam se robustním ponorným čerpadlem MobyPump odvádí znovu do trysek. Hřeblový dopravník dopravuje usazené pevné materiály z recyklační nádrže.



Recyklace vody

U všech myček kol MobyDick je voda vedena v uzavřeném okruhu. Úprava vody probíhá pomocí sedimentace v recyklační nádrži. Sedimentace může být urychlena přidáním flokulačního prostředku. Usazené pevné materiály jsou z recyklační nádrže nepřetržitě odstraňovány hřeblovým dopravníkem.

Specifikace (rozměry viz výkres)

• Průjezdná délka	400 cm
• Průjezdná šířka	280 cm
• Max. zatížení nápravy	15,0 t
• Výška ochranné stěny proti stříkající vodě	136 cm
• Trysky	130 ks
• Ø trysek	7 mm
• Objem recyklační nádrže	50,0 m ³
• Maximální dopravní výkon čerpadla	2×2,5 m ³ /min
• Elektrický příkon	12 kW/30 A
• Emise hluku	< 75 dB
• Hmotnost (dodávky při odeslání)	9 500 kg

Rozsah dodávky

- Žárově pozinkovaná, vodu vedoucí mycí jednotka
- Ochranná stěna proti stříkající vodě na každé straně
- Dvojitá boční souprava trysek na každé straně
- Žárově pozinkovaný zpětný kanál pro znečištěnou vodu
- Rozvaděč
- Optický senzor pro spuštění mycího procesu
- 2 ponorná čerpadla MobyPump
- Držák čerpadla a napojení na potrubí
- Recyklační nádrž 50 C s hřeblovým dopravníkem
- Zvýšené okraje k recyklační nádrži, pro ukončení horní hrany terénu
- Kryt škrabákového dopravníku

Rozsah použití

Model Plus 400 C-50P dokáže umýt až 250 středně silně znečištěných nákladních vozidel denně.

Typickými místy použití – v závislosti na počtu nákladních vozidel a stupni znečištění – jsou

- Staveniště
- Štěrkovny a lomy
- Betonárky
- Sběrné dvory
- Sklárky
- Přístavy
- Potravinářský průmysl
- Čištění a dezinfekce
- Další oblasti na vyžádání