

# Myčka pneumatik MobyDick Flex 800 C

Č. položky MDK-A300-800CP

Dvě žárově pozinkované, vodní mycí jednotky s ochrannými stěnami proti postříkání, recyklačními nádržemi s hrablovým dopravníkem, čerpací technikou a ovládním.

Vybrazení se mohou od skutečného rozsahu dodávky lišit



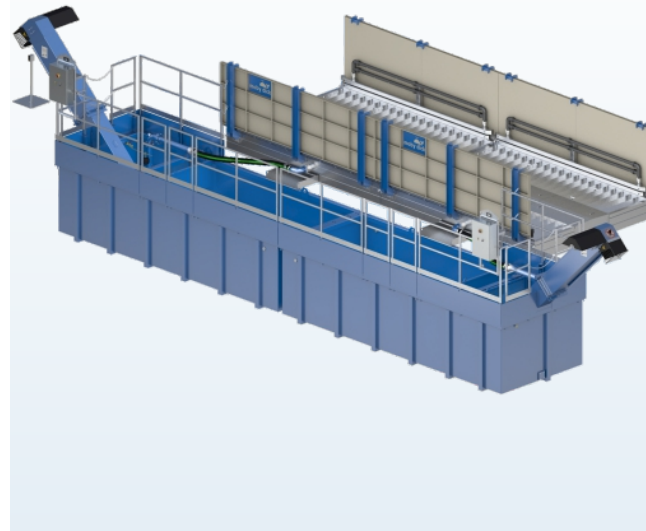
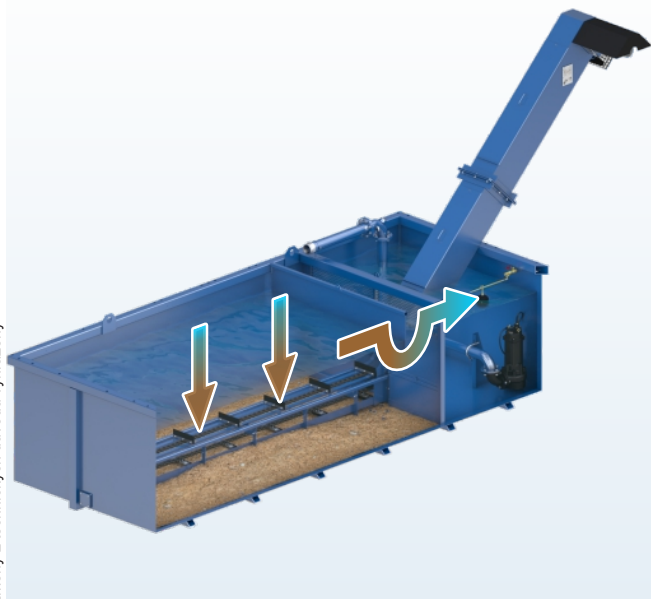
## Flex 800 C – Model z naší Standard Line

Flex – Modulární koncepce pro stavební průmysl

Zařízení na mytí pneumatik série Flex Linie byla vyvinuta našimi odborníky speciálně pro potřeby stavebního průmyslu. Základní jednotka modulárního konceptu se skládá z robustní, čtyři metry dlouhé mycí jednotky a recyklační nádrže. Lze ji kombinovat se škrabákovým dopravníkem, mobilním modulem či s druhou základní jednotkou až pro osm různých zařízení na mytí pneumatik o délce čtyř nebo osmi metrů. Rychlou instalaci všech modelů velmi oceňují tisíce uživatelů po celém světě.

## Popis funkcí

Nákladní vozidlo vjede pomalu do myčky kol. Senzor pro detekci vozidel přitom automaticky spustí proces mytí. Speciálně sladěný systém trysek, skládající se z většího počtu podlahových a bočních trysek, se během dvou otočení kol postará o intenzivní vyčištění všech kol a celého podvozku. Výše umístěné oblasti vozidla, jako jsou okna a zpětná zrcátka, se nemýjí a výhled řidiče tak zůstává volný. Efekt „valchy“ vytvořený úhlovými profily zaručí dodatečné vyčištění profilů pneumatik. Doba trvání mycího procesu je možno volně zvolit způsobem, který odpovídá příslušným provozním poměrům, a to pomocí časového spínacího relé zabudovaného v rozvaděči. Znečištěná voda odtéká zpětnými kanály z mycích jednotek do bočních recyklačních nádrží. Zde se usazují smyté pevné materiály. Voda je pod nárazovou stěnou a přes dělicí příčku se síťovou vložkou odvedena do čerpací komory. Tam se robustním ponorným čerpadlem MobyPump odvádí znovu do trysek. Hřeblové dopravníky dopravují usazené pevné materiály z recyklační nádrže.



## Recyklace vody

U všech myček kol MobyDick je voda vedena v uzavřeném okruhu. Úprava vody probíhá pomocí sedimentace v recyklační nádrži. Sedimentace může být urychlena přidáním flokulačního prostředku. Usazené pevné materiály jsou z recyklační nádrže nepřetržitě odstraňovány hřeblovým dopravníkem.

## Specifikace (rozměry viz výkres)

• Průjezdná délka	800 cm
• Průjezdná šířka	280 cm
• Max. zatížení nápravy	15,0 t
• Výška ochranné stěny proti stříkající vodě	136 cm
• Trysky	2×130 ks
• Ø trysek	7 mm
• Objem recyklační nádrže	2×20,0 m <sup>3</sup>
• Maximální dopravní výkon čerpadla	4×2,5 m <sup>3</sup> /min
• Elektrický příkon	23 kW/60 A
• Emise hluku	< 75 dB
• Hmotnost (dodávky při odeslání)	12 500 kg

## Rozsah dodávky

- 2×1 žárově pozinkovaná, vodní mycí jednotka
- Ochranná stěna proti stříkající vodě na každé straně
- 2×1 dvojitá boční souprava trysek na každé straně
- 2×1 pozinkovaný zpětný kanál pro znečištěnou vodu
- 2×1 rozvaděč se spojovacím kabelem
- Optický senzor pro spuštění mycího procesu
- 2×2 ponorná čerpadla MobyPump
- Držák čerpadla a potrubní propojení
- 2×1 recyklační nádrž 20 C s hřeblovým dopravníkem
- Zvýšené okraje k recyklačním nádržím, pro ukončení horní hrany terénu
- Bezpečnostní zábradlí
- Kryt škrabákového dopravníku

## Rozsah použití

Model Flex 800 C může umýt až 200 středně silně znečištěných nákladních vozidel denně.

Typickými místy použití – v závislosti na počtu nákladních vozidel a stupni znečištění – jsou

- Staveniště
- Štěrkovny a lomy
- Betonárky
- Sběrné dvory
- Skládky
- Přístavy
- Potravinářský průmysl
- Čištění a dezinfekce
- Další oblasti na vyžádání