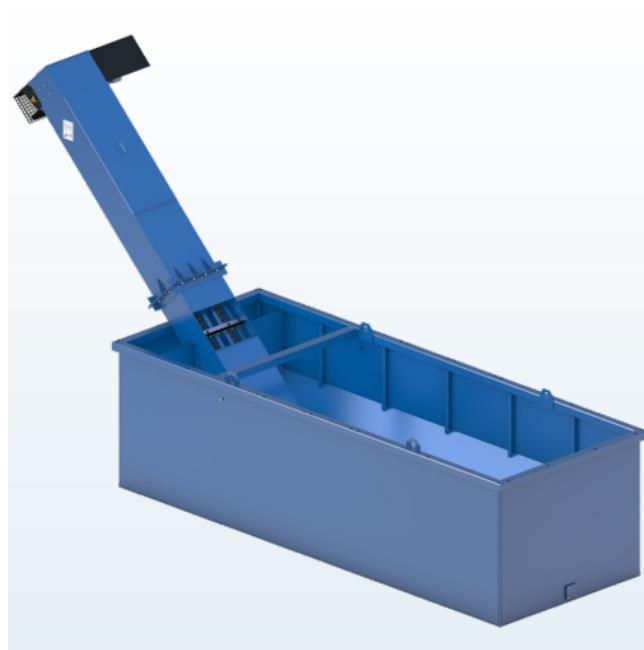


Recyclingtank 25CC

Art.-Nr. —

Lackierter Recyclingtank aus Stahl mit doppeltem Kratzförderer.

Abbildungen können vom tatsächlichen Lieferumfang abweichen



Funktion

Im Recyclingtank setzen sich die abgewaschenen Feststoffe durch Sedimentation ab. Der integrierte doppelte Kratzförderer fördert den abgesetzten Schlamm aus dem Recyclingtank. Die Verwendung der Flockungsmitteldosierung Moby-Dos Compact (Option) wird empfohlen.

Technische Beschreibung

Recyclingtank bestehend aus massiver Stahlkonstruktion mit Profilrahmen (5 mm) und Blech. Oberflächenbehandlung mittels chemischer Reinigung, Grundierung 60 µ und Deckschicht 60 µ Verkehrsblau (RAL 5017). Integrierter doppelter Kratzförderer bestehend aus Getriebemotor, Antriebs- und Umlenkwellen, Förderketten mit Schmutzkratzern und Gleitschienen. Zwei Ablassdeckel zur einfachen Entleerung des Tanks. Die Tankkonstruktion erlaubt auch im leeren Zustand die Aufnahme aller resultierenden Kräfte eines vorbeifahrenden, beladenen LKWs.

Spezifikationen

• Abmessungen (H×B×L)	406×220×785 cm
• Abmessungen Recyclingtank (H×B×L)	165×220×580 cm
• Auswurfhöhe (über Recyclingtank) *	190 cm
• Elektrische Anschlusswerte	0,55 kW/2,5 A
• Gewicht (versandbereit) *	2600 kg
• Material	Stahl
• Farbe	Verkehrsblau (RAL 5017)

* Gemäss «Technische Beschreibung»

Allgemeiner Lieferumfang

- Recyclingtank
- Zweireihiger Kratzförderer
- Eingriffschutz zu Kratzförderer
- Weitere Komponenten abhängig vom Recyclingtank-Konzept, zum Beispiel: Schwallwand, Füllstandregelung, Randerhöhungen, Tankverbindungen