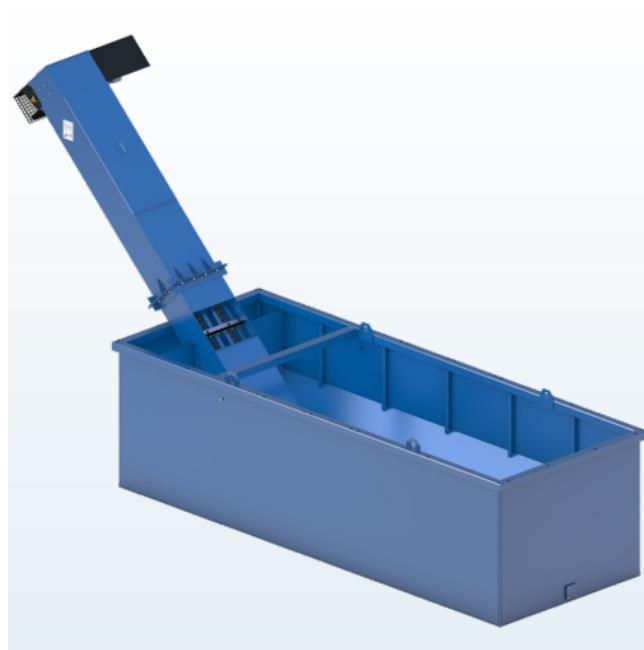


# Réservoir de recyclage 25CC

N° d'article —

Réservoir de recyclage en acier peint avec double transporteur à raclettes.

Les illustrations peuvent différer du contenu réel de la livraison



## Fonction

Dans le réservoir de recyclage, les solides lavés se déposent par sédimentation. L'évacuateur à double racleur intégré transporte la boue qui s'est accumulée en dehors du réservoir de recyclage. L'utilisation du dosage de flocculant Moby-Dos Compact (option) est recommandée.

## Description technique

Réservoir de recyclage, construction en acier massif avec cadre profilé (5 mm) et tôle. Traitement de surface par nettoyage chimique, primaire 60 µ et revêtement 60 µ, bleu signalisation (RAL 5017). Double convoyeur à raclettes intégré composé d'un motoréducteur, d'arbres d'entraînement et de renvoi, de chaînes de convoyage avec des rayures de saleté et des glissières de guidage. Deux bouchons de vidange pour vider facilement le réservoir. La construction du réservoir permet, même à vide, d'absorber toutes les forces résultantes d'un camion chargé qui passe.

## Spécifications

• Dimensions (H×L×P)	406×220×785 cm
• Dimensions du réservoir de recyclage (H×L×P)	165×220×580 cm
• Hauteur d'éjection (au-dessus du réservoir de recyclage) *	190 cm
• Valeurs de raccordement électrique	0,55 kW/2,5 A
• Poids (prêt à expédier) *	2600 kg
• Matériau	Acier
• Couleur	Bleu signalisation (RAL 5017)

\* Selon « Description technique »

## Contenu général de la livraison

- Réservoir de recyclage
- Convoyeur à raclette à deux rangées
- Protection anti-manipulation pour convoyeur racleur
- D'autres composants dépendent du concept de réservoir de recyclage, par exemple : Cloison de retenue, régulation de niveau, élévations de bord, raccords de réservoir