

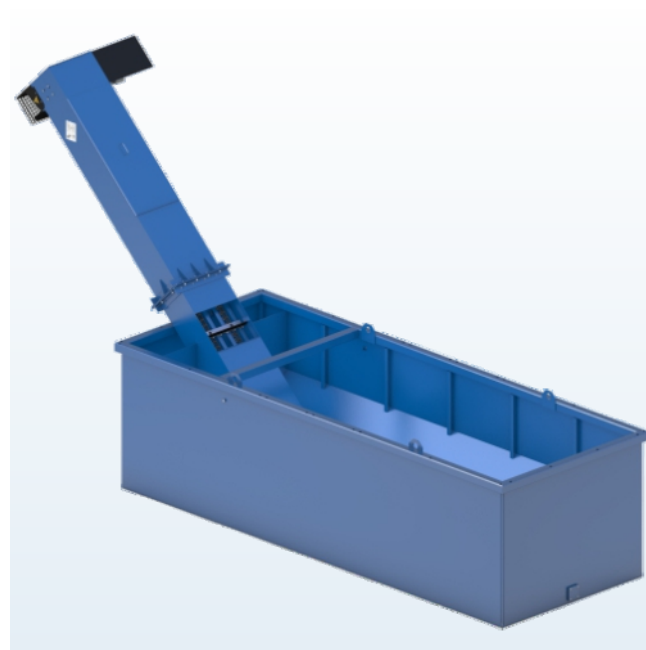
Serbatoio di recupero 25CC

N. art. —

Serbatoio di recupero verniciato in acciaio con doppio nastro trasportatore a raschiamento.



I componenti e i relativi accessori possono differire dalle illustrazioni



Funzione

Nel serbatoio di recupero si depositano i residui solidi trascinati dall'acqua mediante sedimentazione. Il doppio nastro trasportatore a raschiamento integrato estrae il fango che si deposita nel serbatoio di recupero. Si consiglia l'uso del dosaggio di flocculante MobyDos Compact (opzionale).

Descrizione tecnica

Serbatoio di recupero costituito da una solida costruzione in acciaio con telaio a profilati (5 mm) e lamiera. Trattamento della superficie tramite pulizia chimica, prima mano 60 µ e strato di copertura 60 µ blu tra co (RAL 5017). Doppio nastro trasportatore a raschiamento integrato costituito da motoriduttore, alberi di trasmissione e deflessione, catene di trasporto con raschiatori e guide di scorrimento. Due chiusini di scarico per lo svuotamento semplificato del serbatoio. La struttura del serbatoio consente l'assorbimento di tutte le forze risultanti di un camion carico di passaggio anche in stato vuoto.

Specifiche tecniche

• Dimensioni (HxPxL)	406x220x785 cm
• Dimensioni serbatoio di recupero (HxPxL)	165x220x580 cm
• Altezza di espulsione (sopra il serbatoio di recupero) *	190 cm
• Valori di allacciamento elettrici	0,55 kW/2,5 A
• Peso (pronto per la spedizione) *	2600 kg
• Materiale	Acciaio
• Colore	Blu tra co (RAL 5017)

* Secondo «Descrizione tecnica»

Contenuto generale della fornitura

- Serbatoio di recupero
- Doppio nastro trasportatore a raschiamento
- Protezione dalla manomissione al nastro trasportatore a raschiamento
- Altri componenti a seconda del progetto di serbatoio di recupero, ad esempio: parete divisoria, regolazione del livello di riempimento, altezze dei bordi, connessioni del serbatoio