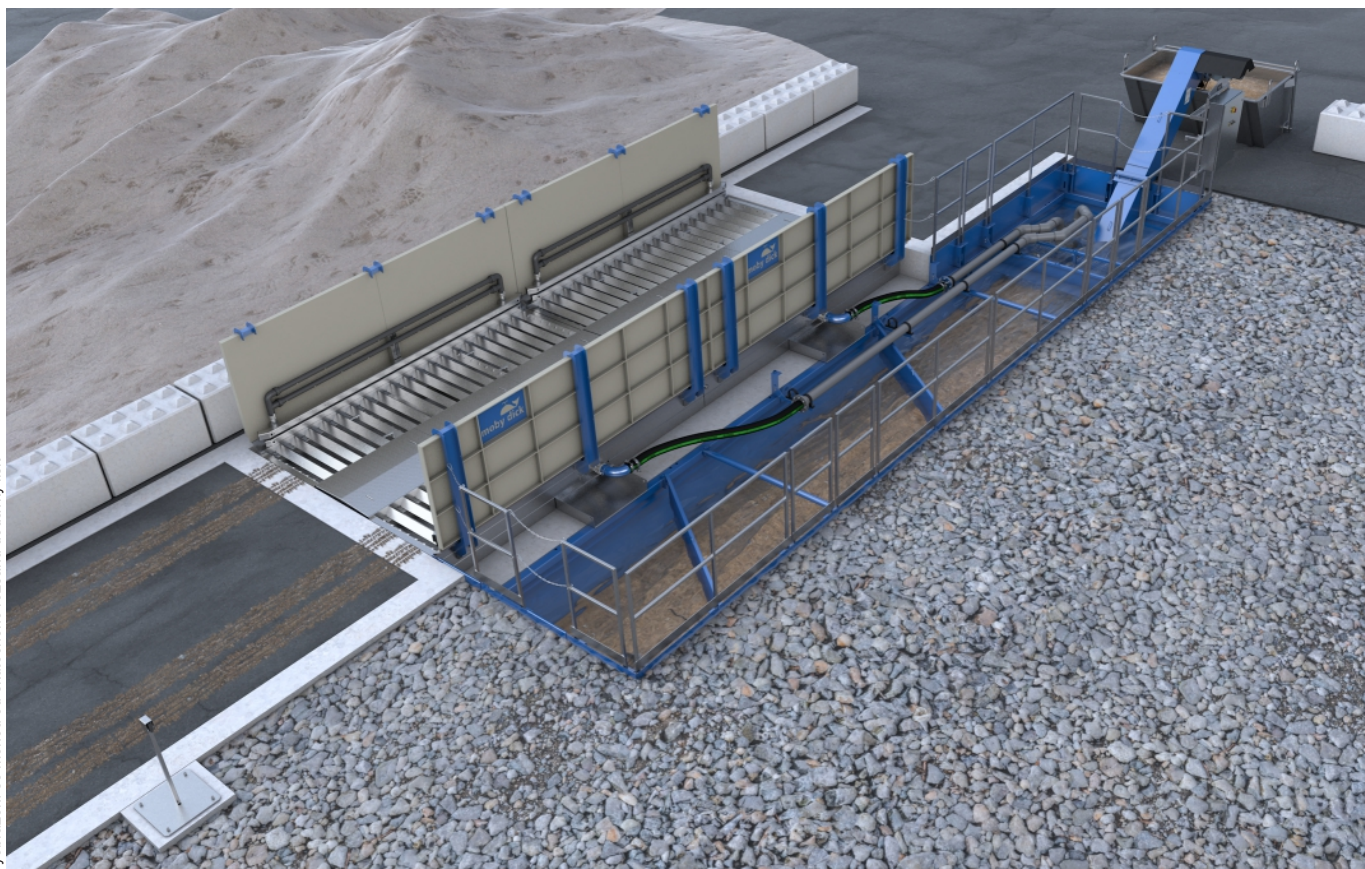


# Myčka pneumatik MobyDick Plus 800 C-50P

Č. položky MDC-100-018-1

Žárově pozinkovaná vodní mycí jednotka s ochrannými stěnami proti postřikání, recyklační nádrží s hrablovým dopravníkem, čerpací technikou a ovládáním.

Vyobrazení se mohou od skutečného rozsahu dodávky lišit



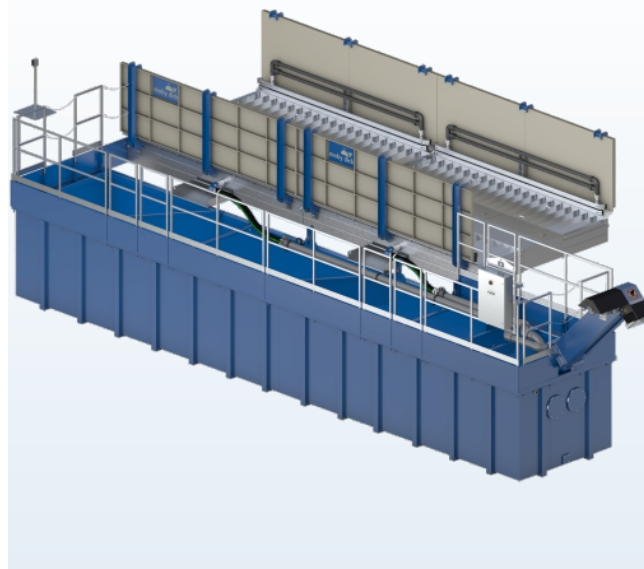
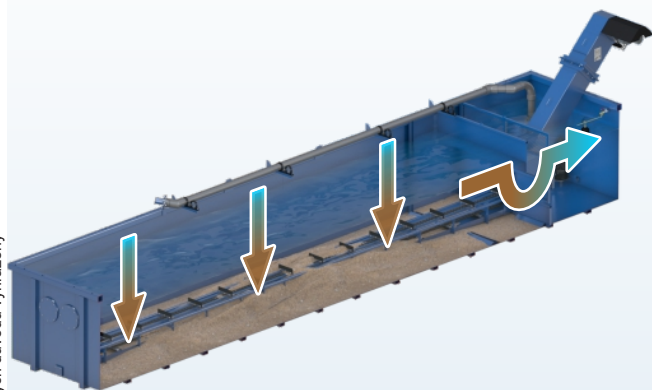
## Plus 800 C-50P – Model z naší Standard Line

Plus - více výkonu pro vysoké požadavky

Řada Standard Line Plus nabízí velký výběr mobilních a stacionárních myček kol, které jsou obzvláště vhodné pro použití s vysokými frekvencemi. Tato moderní průjezdná zařízení jsou založena na více než 30 letech zkušeností s myčkami kol a nabízí vedle klasických výhod zařízení MobyDick také velký výběr možností a atraktivní poměr ceny a výkonu. Všechna zařízení Plus mají rychlou a jednoduchou instalaci a vyžadují minimální údržbu.

### Popis funkcí

Nákladní vozidlo vjede pomalu do myčky kol. Sensor pro detekci vozidel přitom automaticky spustí proces mytí. Speciálně sladěný systém trysek, skládající se z většího počtu podlahových a bočních trysek, se během dvou otočení kol postará o intenzivní vyčištění všech kol a celého podvozku. Výše umístěné oblasti vozidla, jako jsou okna a zpětná zrcátka, se nemýjí a výhled řidiče tak zůstává volný. Efekt „valchy“ vytvořený úhlovými profily zaručí dodatečné vyčištění profilů pneumatik. Doba trvání mycího procesu je možno volně zvolit způsobem, který odpovídá příslušným provozním poměrům, a to pomocí časového spínacího relé zabudovaného v rozvaděči. Znečištěná voda odtéká zpětnými kanály z mycích jednotek do boční recyklační nádrže. Zde se usazují smyté pevné materiály. Voda se dělicí příčkou se sítovou vložkou odvádí do čerpací komory. Tam se robustním ponorným čerpadlem MobyPump odvádí znovu do trysek. Hřeblový dopravník odvádí usazené pevné materiály z recyklační nádrže.



## Recyklace vody

U všech myček kol MobyDick je voda vedena v uzavřeném okruhu. Úprava vody probíhá pomocí sedimentace v recyklační nádrži. Sedimentace může být urychlena přidáním flokulačního prostředku. Usazené pevné materiály jsou z recyklační nádrže nepřetržitě odstraňovány hřeblovým dopravníkem.

## Specifikace (rozměry viz výkres)

• Průjezdná délka	2×400 cm
• Průjezdná šířka	280 cm
• Max. zatížení nápravy	15,0 t
• Výška ochranné stěny proti stříkající vodě	136 cm
• Trysky	260 ks
• Ø trysek	7 mm
• Objem recyklační nádrže	50,0 m <sup>3</sup>
• Maximální dopravní výkon čerpadla	4×2,5 m <sup>3</sup> /min
• Elektrický příkon	23 kW/55 A
• Emise hluku	< 75 dB
• Hmotnost (dodávky při odeslání)	13 000 kg

## Rozsah dodávky

- 2 žárově pozinkované, vodu vedoucí mycí jednotky
- Ochranná stěna proti stříkající vodě na každé straně
- Dvojitá boční souprava trysek na každé straně
- Žárově pozinkovaný zpětný kanál / mycí jednotka pro znečištěnou vodu
- Rozvaděč
- Optický senzor pro spuštění mycího procesu
- 4 ponorná čerpadla MobyPump
- Držák čerpadla a napojení na potrubí
- Recyklační nádrž 50 C s hřeblovým dopravníkem
- Zvýšené okraje k recyklační nádrži, pro ukončení horní hrany terénu
- Bezpečnostní zábradlí s článkovými řetězy
- Kryt škrabákového dopravníku

## Rozsah použití

Model Plus 800 C-50P dokáže umýt 200 až 250 silně znečištěných nákladních vozidel denně.

Typickými místy použití – v závislosti na počtu nákladních vozidel a stupni znečištění – jsou

- Staveniště
- Štěrkovny a lomy
- Betonárky
- Sběrné dvory
- Sklárky
- Přístavy
- Potravinářský průmysl
- Čištění a dezinfekce
- Další oblasti na vyžádání