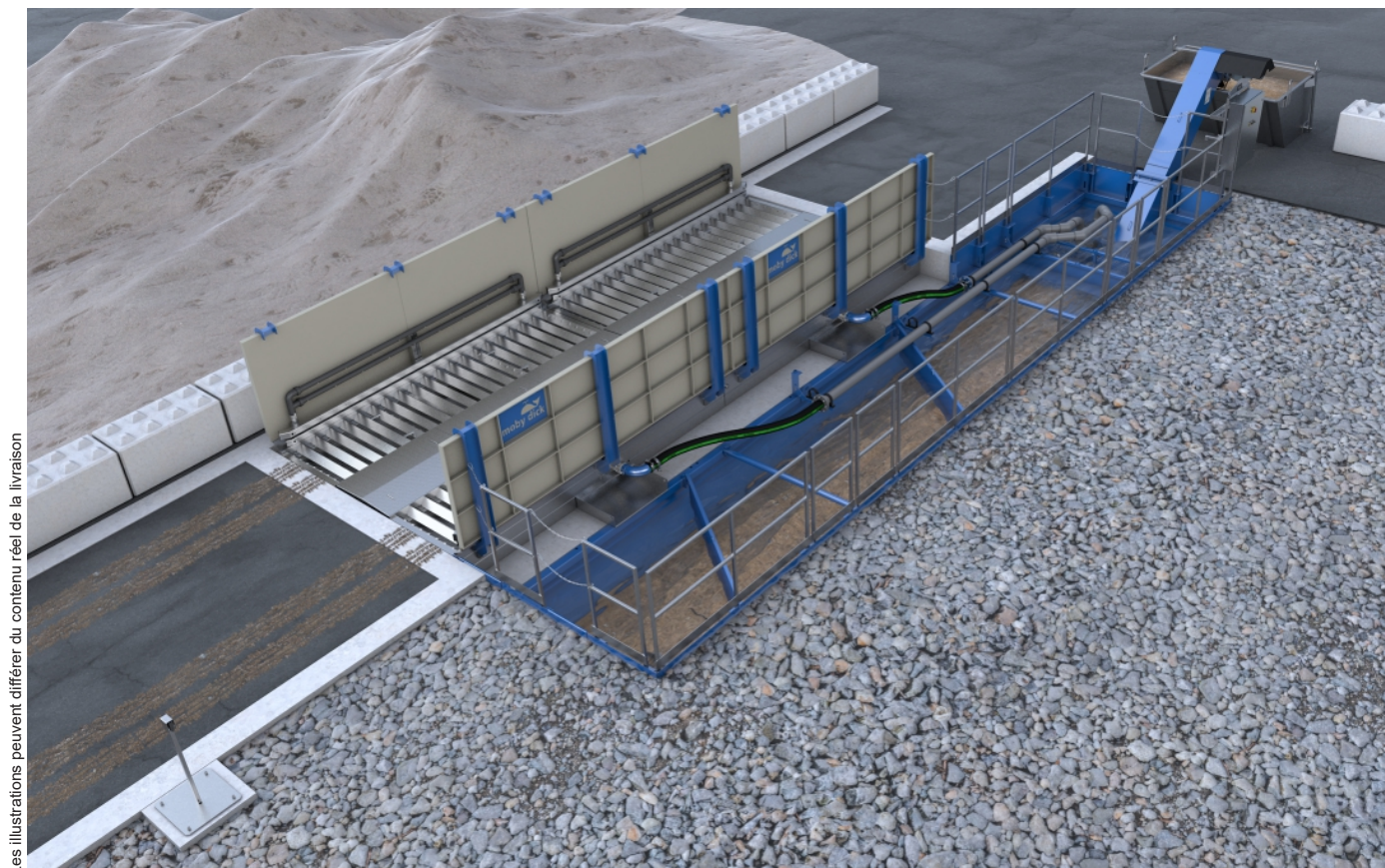


Laveur de roues MobyDick Plus 800 C-50P

N° d'article MDC-100-018-1

Unité de lavage mobile, galvanisée à chaud, transportant de l'eau, avec des parois anti-protection, un réservoir de recyclage avec convoyeur racleur, une technologie de pompage et un système de commande.



Les illustrations peuvent différer du contenu réel de la livraison

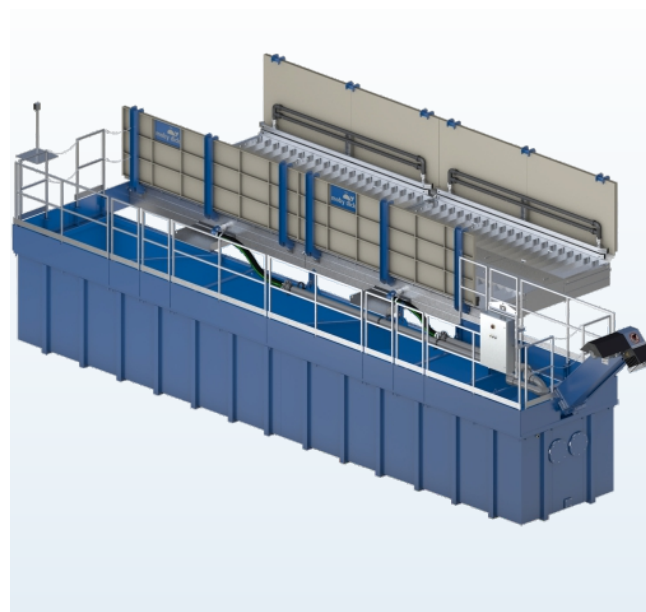
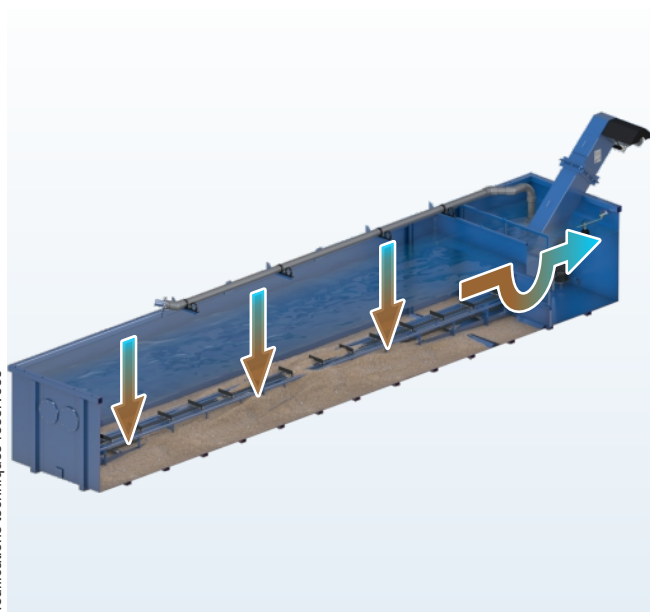
Plus 800 C-50P – Un modèle de notre Standard Line

Plus - Plus de performances pour de hautes exigences

La série Standard Line Plus comprend un grand choix de laveurs de roues mobiles et stationnaires qui sont particulièrement adaptés à une haute fréquence d'usage des camions. Ces installations modernes de lavage sont le résultat de plus de 30 ans d'expérience des laveurs de roues et offrent, au-delà des avantages classiques du MobyDick, également un grand choix d'options et un rapport prix-performances attractif. Toutes les installations Plus sont rapidement et facilement mises en place et ne nécessitent que peu d'entretien.

Description fonctionnelle

Un camion roule lentement dans le laveur de roues. Le capteur de détection du véhicule déclenche automatiquement le processus de lavage. Le système de buses spécialement conçu, composé d'un grand nombre de buses au sol et de buses latérales, assure désormais un nettoyage intensif de toutes les roues et de l'ensemble du châssis au cours de deux tours de roue. Les zones les plus élevées du véhicule, comme les fenêtres et les rétroviseurs, ne sont pas lavées, afin de garder la vue du conducteur dégagée. L'effet de fouflage créé par les profilés angulaires permet un nettoyage supplémentaire des profilés des pneus. La durée du processus de lavage peut être choisie librement selon les conditions de fonctionnement respectives au moyen d'un relais temporisé installé dans l'armoire électrique. L'eau sale s'écoule par les canaux de retour des unités de lavage vers le réservoir de recyclage latéral. C'est à cet endroit que les solides lavés se déposent. L'eau est acheminée dans la chambre de la pompe par la cloison de séparation avec tamis. Là, elle est réutilisée par les pompes submersibles robustes MobyPump, afin d'être de nouveau pulvérisée. Le convoyeur racleur transporte les solides accumulés en dehors du réservoir de recyclage.



Recyclage de l'eau

Dans tous les laveurs de roues MobyDick, l'eau circule en circuit fermé. L'eau est traitée par sédimentation dans le réservoir de recyclage. La sédimentation peut être accélérée par l'ajout d'un flocculant. Les solides accumulés sont transportés en continu hors du réservoir de recyclage par le convoyeur racleur.

Spécifications (Dimensions voir Disposition)

• Longueur de passage	2×400 cm
• Largeur de passage	280 cm
• Charge à l'essieu maximale	15,0 t
• Hauteur des parois anti-projections	136 cm
• Buses	260 pc.
• Ø des buses	7 mm
• Capacité du réservoir de recyclage	50,0 m ³
• Rendement maximal de la pompe	4×2,5 m ³ /min
• Valeurs de raccordement électrique	23 kW/55 A
• Émissions acoustiques	< 75 dB
• Poids (prêt à expédier)	13000 kg

Contenu de la livraison

- 2 unités de lavage galvanisées à chaud, avec système d'écoulement d'eau
- Paroi anti-projections par côté
- Rampe de buse double par côté
- Canal de retour galvanisé à chaud/unité de lavage pour l'eau sale
- Armoire électrique
- Capteur optique pour le déclenchement du processus de lavage
- 4 pompes submersibles MobyPump
- Support de pompe et tuyauterie
- Réservoir de recyclage 50 C avec convoyeur racleur
- Rehaussement du bord vers le réservoir de recyclage, pour finir au bord supérieur du sol
- Barrières de sécurité pour les chaînes à maillons
- Protection anti-manipulation pour convoyeur racleur

Domaines d'application

Le modèle Plus 800 C-50P peut laver entre 200 et 250 camions très sales par jour.

Selon le nombre de camions et le niveau de saleté, les machines

- Chantiers
- Gravières et carrières
- Dans les centrales à béton
- Espaces de recyclage
- Décharges
- Installations portuaires
- Dans l'industrie agroalimentaire
- Pour le nettoyage et la désinfection
- Autres domaines d'application sur demande